

¿PARA QUÉ SIRVEN?

LOS ELECTRODOMÉSTICOS SON APARATOS QUE SE UTILIZAN EN EL HOGAR PARA LOS QUEHACERES DIARIOS.



FUNCIONAN CON ELECTRICIDAD, POR LO QUE DEBEMOS CONECTARLOS A LA CORRIENTE ELÉCTRICA. HAY QUE TENER MUCHO CUIDADO Y NO TOCAR LOS ENCHUFES, PUES PODEMOS HACERNOS DAÑO.



¿CÓMO SE TRABAJABA ANTES?

ANTES DE QUE HUBIERAN ELECTRODOMÉSTICOS, LAVAR LA ROPA, COCINAR Y LIMPIAR LA CASA ERAN TAREAS MÁS LENTAS Y PESADAS. HOY DÍA, SIN EMBARGO, PODEMOS REALIZAR ESTAS LABORES Y OTRAS MÁS DE FORMA RÁPIDA Y CÓMODA.

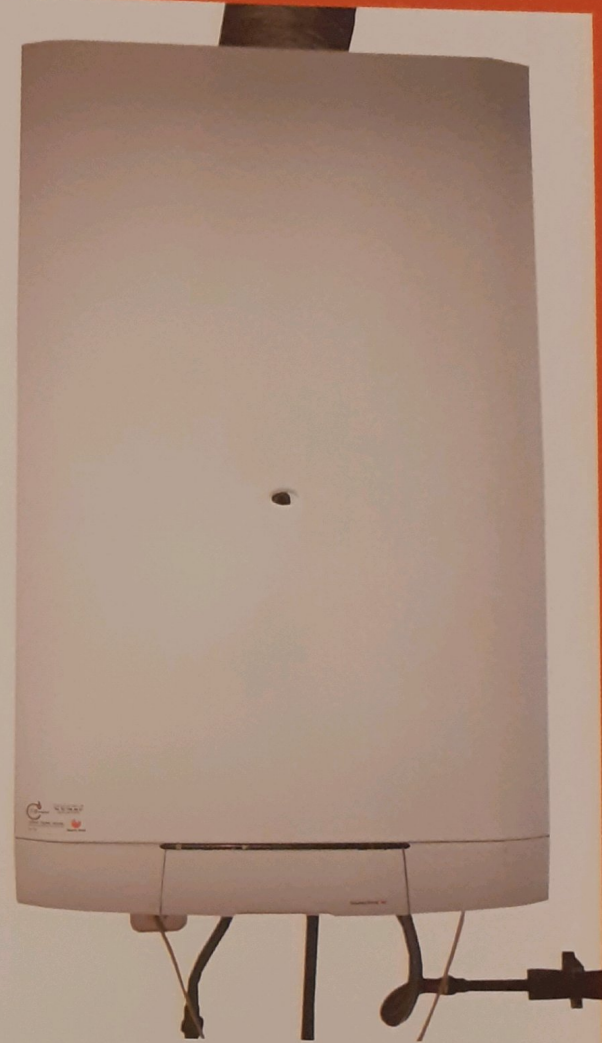
PERO AÚN HAY LUGARES DONDE SE REALIZAN A MANO.



EL CALENTADOR

CUANDO NOS DUCHAMOS O NOS BAÑAMOS, NORMALMENTE UTILIZAMOS AGUA CALIENTE.

ANTES NO HABÍA AGUA CALIENTE EN LOS HOGARES Y SE CALENTABA EN EL FUEGO. HOY DÍA TENEMOS UN APARATO LLAMADO CALENTADOR, QUE CALIENTA EL AGUA. FUNCIONA CON ELECTRICIDAD O A GAS.



CUANDO ABRIMOS UN GRIFO, DEBEMOS TENER EN CUENTA QUE, SI DIRIGIMOS EL MANDO HACIA EL COLOR AZUL, EL AGUA SALE FRÍA. SI LO DIRIGIMOS HACIA EL COLOR ROJO, SALE CALIENTE.



LA NEVERA

PARA CONSERVAR LOS ALIMENTOS Y QUE NO SE ECHEN A PERDER, UTILIZAMOS LA NEVERA, UNA ESPECIE DE ARMARIO QUE MANTIENE FRESCOS LOS ALIMENTOS Y LAS BEBIDAS.



PRÁCTICAMENTE TODAS LAS NEVERAS TIENEN UN CONGELADOR, UNA ESPECIE DE ARMARIO DONDE HACE MÁS FRÍO. EN ÉL GUARDAMOS LOS ALIMENTOS QUE QUEREMOS CONSERVAR DURANTE MÁS TIEMPO.



LA LAVADORA

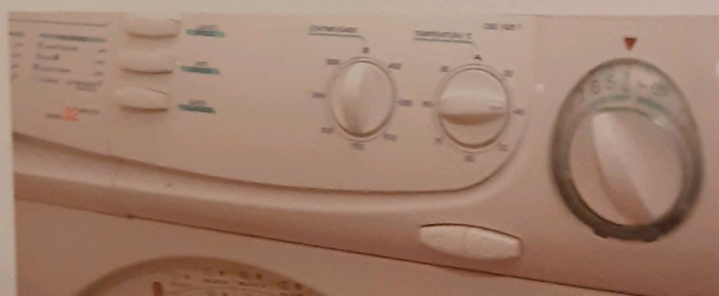
CUANDO LA ROPA SE ENSUCIA, UTILIZAMOS LA LAVADORA PARA LIMPIARLA.

LAS PRENDAS DE VESTIR SE INTRODUCEN EN EL TAMBOR DE LA LAVADORA Y ÉSTE GIRA Y GIRA CON AGUA Y JABÓN.



LA LAVADORA TIENE UNOS BOTONES PARA CONTROLAR LA TEMPERATURA DEL AGUA Y EL TIEMPO QUE SE INVIERTE EN EL LAVADO.

HAY UN ELECTRODOMÉSTICO QUE SE PARECE MUCHO A LA LAVADORA Y QUE SECA LA ROPA: LA SECADORA.



CUANDO NO HABÍA LAVADORAS, LA ROPA SE LAVABA EN LOS RÍOS Y EN LAS FUENTES A MANO.

LA ASPIRADORA

PARA LIMPIAR LA CASA,
UTILIZAMOS LA ASPIRADORA.



ES UN APARATO CON UN MANGO MUY LARGO Y FLEXIBLE, POR DONDE SE ASPIRA EL POLVO Y LA SUCIEDAD.

SI EN CASA HAY ALGUIEN CON ALERGIA ES MUY IMPORTANTE UTILIZAR LA ASPIRADORA.



EL POLVO ASPIRADO PASA A UNA BOLSA QUE HAY EN EL INTERIOR DEL APARATO.



LA PLANCHA

LA PLANCHA ES UN APARATO EN FORMA DE TRIÁNGULO CON UN ASA. ALGUNAS SE LLENAN DE AGUA: SON LAS PLANCHAS DE VAPOR.

DEBEMOS TENER MUCHO CUIDADO CUANDO LA PLANCHA ESTÁ ENCENDIDA, PUES PODEMOS QUEMARNOS CON ELLA.



LA COCINA

CUANDO QUEREMOS PREPARARNOS LA COMIDA, UTILIZAMOS LA COCINA.

ADEMÁS DE SER LA PARTE DE LA CASA DONDE SE GUIZA, ES EL



ELECTRODOMÉSTICO QUE EMPLEAMOS PARA COCER, FREÍR Y CALENTAR LOS ALIMENTOS. SE COMPONE DE FOGONES Y SOBRE ELLOS PONEMOS LAS SARTENES Y LAS OLLAS. ALGUNOS FOGONES SON DE GAS Y ECHAN FUEGO; OTROS SON ELÉCTRICOS Y PRODUCEN CALOR.



DEBEMOS TENER MUCHO CUIDADO CUANDO EL FUEGO ESTÁ ENCENDIDO Y HAY OLLAS Y SARTENES SOBRE ÉL, PUES SE NOS PUEDE CAER ENCIMA LA COMIDA Y QUEMARNOS.



LA TELEVISIÓN Y EL ORDENADOR

EL TELEVISOR ES UN APARATO QUE TIENE UNA PANTALLA. POR ELLA VEMOS IMÁGENES Y

ESCUCHAMOS SONIDOS QUE NOS LLEGAN MEDIANTE UNA ANTENA O UN CABLE.



EL ORDENADOR SIRVE PARA ALMACENAR INFORMACIÓN, ESCRIBIR TEXTOS, CALCULAR, CONECTARSE A INTERNET, ETC. TAMBIÉN TIENE UNA PANTALLA COMO EL TELEVISOR.

