

Nome _____ Data _____

1 Completa o esquema que representa como ocorre a función de relación.

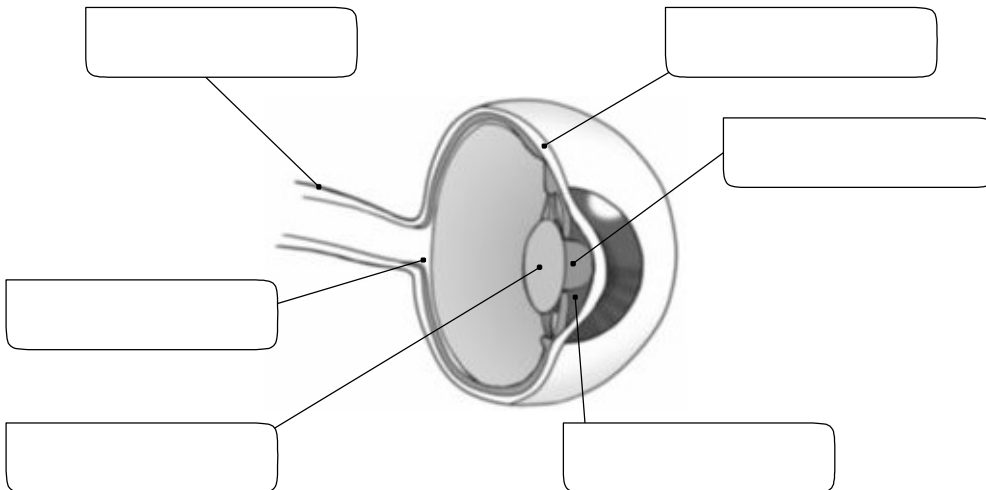
cerebro – músculos – órganos dos sentidos



2 Completa o texto.

Os _____ dos _____ posúen uns receptores que captan a información do que ocorre no noso medio. Estes receptores envían a información ao cerebro mediante _____. O _____ analiza a información, decide que facer e envía ordes a través dos _____. O _____ recibe as ordes e realiza os movementos.

3 Escribe os nomes das partes do ollo.



4 Completa as seguintes oracións.

Os ollos son os órganos do sentido da _____. A súa función é captar a _____. Con eles podemos percibir as _____, as formas e as distancias.

A información recibida polos receptores da _____ do ollo viaxa ata o cerebro a través do nervio _____.

5 Relaciona as dúas columnas.

- | | |
|----------------------|-----------|
| Pituitaria • | • Visión |
| Papilas gustativas • | • Olfacto |
| Retina • | • Gusto |

6 Completa o seguinte texto.

Na pel encóntranse os receptores do sentido do _____. Estes receptores están unidos a _____, a través dos cales a información chega ao cerebro.

Con este sentido podemos percibir distintos tipos de sensacións, como a _____ e a textura dos obxectos, a presión, a _____ e o frío.

7 Completa o seguinte texto.

Cos oídos percibimos os _____, o lugar de onde proceden e as súas propiedades. Os receptores que captan os sons están no _____. A través do nervio _____ a información transmítese ao cerebro.

8 En que órgano se encontran os receptores do gusto?

9 Marca as situacións en que participa a función de relación.

- Estou na cama durmindo.
- Salto un charco que atopo no camiño para non mollar os pés.
- Oio o timbre da porta e vou abri-la.
- Como un bocadillo.

10 Completa a táboa con exemplos de situacións en que percibises unha sensación con estes órganos dos sentidos.

Órgano dos sentidos	Situación
Pel	
Lingua	

Nome _____ Data _____

1 Explica por que é tan importante a función de relación.

2 Que partes do noso corpo participan na función de relación?

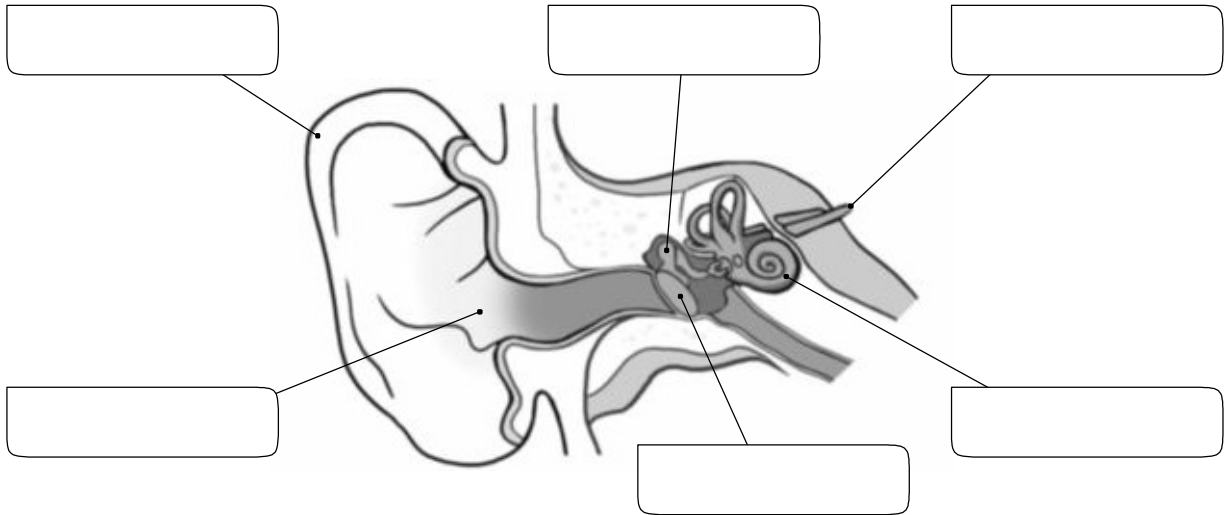
3 Como se chama a parte dos órganos dos sentidos encargada de recibir a información?

4 Quen se encarga de coordinar os procesos que se producen no interior do noso corpo, como o latexo do corazón ou a dixestión dos alimentos?

5 Debuxa unha situación que mostre a función de relación e identifica a actuación dos órganos dos sentidos, o sistema nervioso e o aparello locomotor.

6 Explica como funciona o sentido da vista.

7 Escribe os nomes das partes do oído e explica como funciona.



8 Que partes do nariz interveñen no sentido do olfacto?

9 Que sensacións podemos percibir a través da pel? Como se chama o sentido que as reúne todas?

10 Que sentido se percibe coa lingua? Onde se encontran neste órgano os receptores para os sabores?

Nome _____ Data _____

- 1** Que partes do noso organismo e en que orde interveñen na función de relación?
 - a. Sistema nervioso – órganos dos sentidos – aparello locomotor.
 - b. Órganos dos sentidos – aparello locomotor – sistema nervioso.
 - c. Órganos dos sentidos – sistema nervioso – aparello locomotor.

- 2** Cal é o papel do cerebro na función de relación?
 - a. Capta a información de todo o que sucede ao noso arredor.
 - b. Analiza a información, decide que facer e envía ordes a través dos nervios.
 - c. Recibe información a través dos nervios e realiza movementos.

- 3** Que estrutura percibe estímulos externos como a luz, o son, a presión, etc.?
 - a. Os receptores dos órganos dos sentidos.
 - b. Os receptores do cerebro.
 - c. Os receptores do aparello locomotor.

- 4** De que maneira intervén o aparello locomotor na función de relación?
 - a. Recibe as ordes dos órganos dos sentidos e realiza os movementos.
 - b. Recibe as ordes do cerebro e realiza os movementos.
 - c. Capta a información do exterior e realiza os movementos.

- 5** En que órgano dos sentidos están os receptores de temperatura e os de presión?
 - a. Na lingua.
 - b. Na pel.
 - c. No nariz.

- 6** En que parte do ollo se encontran os receptores do sentido da vista?
 - a. No nervio óptico.
 - b. Na pituitaria amarela.
 - c. Na retina.

- 7** As papilas gustativas conteñen os receptores do...
 - a. olfacto.
 - b. gusto.
 - c. tacto.

- 8** A información do olfacto chega ao cerebro a través...
 - a. do nervio olfativo.
 - b. da pituitaria amarela.
 - c. dos receptores olfativos.

- 9** Que receptores se encontran no caracol?
 - a. Os da vista.
 - b. Os do olfacto.
 - c. Os do oído.

- 10** Intervén a función de relación na coordinación interna?
 - a. Non, xa que a coordinación interna é unha función do aparello dixestivo.
 - b. Si, a través do sistema nervioso.
 - c. Si, a través dos órganos dos sentidos.

2

As capas da Terra: a hidrosfera e a xeosfera

CONTROL B

Nome _____ Data _____

1 Enumera as capas que forman a Terra.

2 Completa as oracións.

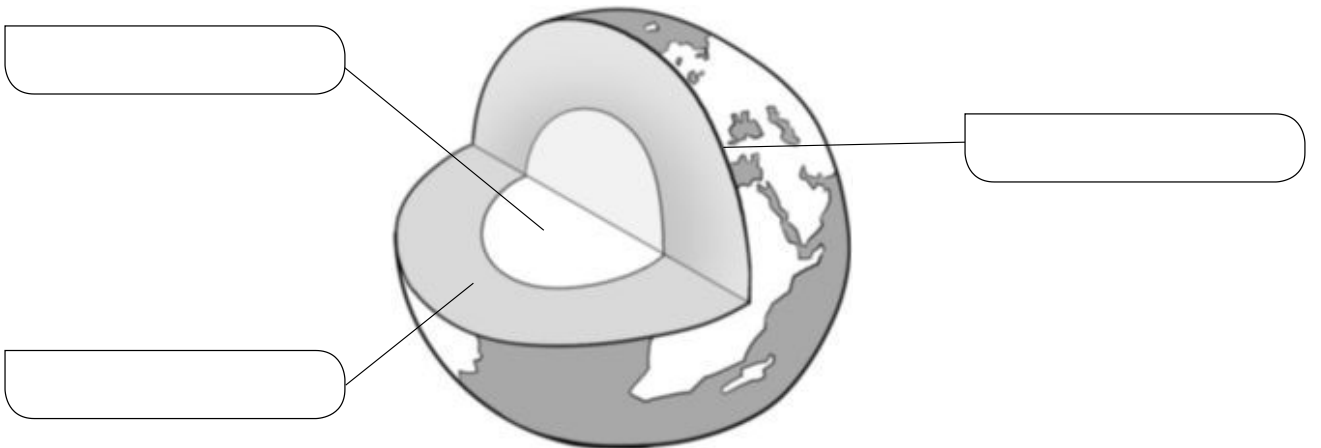
• A xeosfera é _____

• A hidrosfera é _____

• A biosfera está formada por _____

3 En que estados se pode encontrar a auga que hai na Terra?
Pon un exemplo de cada estado.

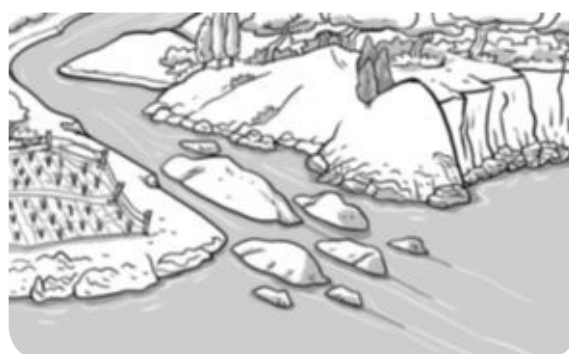
4 Escribe *codia*, *manto* e *núcleo* onde corresponda.



5 Cal é a capa máis interna da xeosfera? Enumera dúas características dela.

6 Define erosión, transporte e sedimentación.

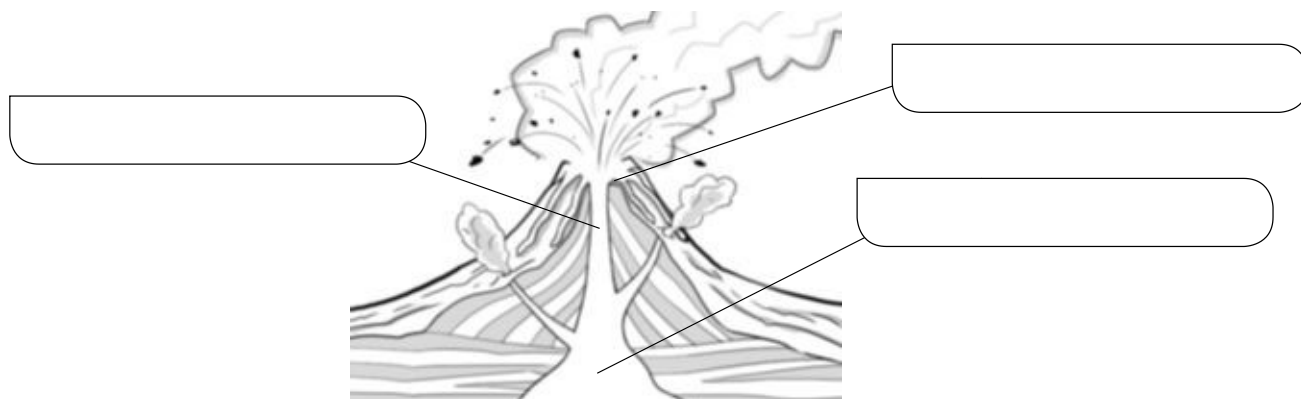
7 Escribe que concepto da actividade anterior se produce na desembocadura dos ríos e explica por que.



8 Por que se producen os terremotos?

9 Explica a diferenza entre un terremoto e un maremoto.

10 Identifica as partes do volcán: cráter, cheminea, cámara magmática.



2

As capas da Terra: a hidrosfera e a xeosfera

CONTROL A

Nome _____ Data _____

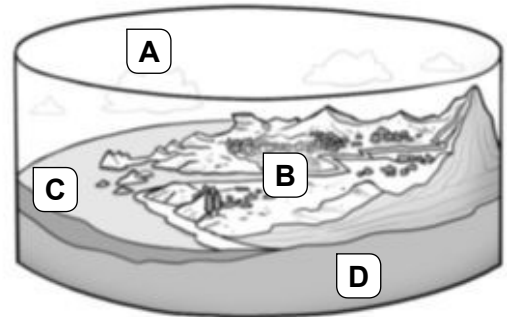
1 Escribe as capas que forman a Terra.

A. _____

B. _____

C. _____

D. _____



2 Explica a diferenza entre a xeosfera e a hidrosfera.

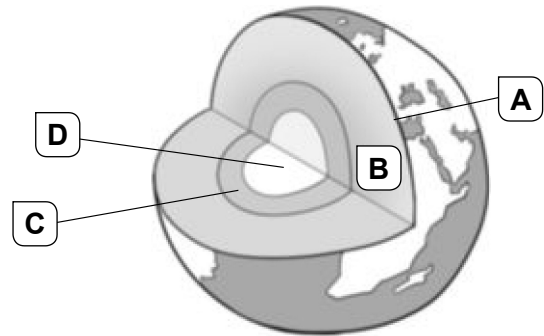
3 Que representa este debuxo? Describeo.



4 Que é un aquífero?

5 Identifica as capas da xeosfera.

- A. _____
- B. _____
- C. _____
- D. _____



6 Responde estas preguntas sobre as capas da xeosfera.

- En que capa son máis altas as temperaturas? _____
- Que capa está formada por metais? _____
- Cal é a capa que ten menos grosor? _____

7 Observa o debuxo e explica como actúan as augas do mar sobre o acantilado.



8 Como erosiona, transporta e sedimenta o vento? Describeo.

9 Por que se producen as erupcións volcánicas e os terremotos?

10 Son o mesmo o magma e a lava?

2

As capas da Terra: a hidrosfera e a xeosfera

TEST

Nome _____ Data _____

1 As capas da Terra son...

- a. atmosfera, xeosfera, hidrosfera e troposfera.
- b. codia, manto e núcleo.
- c. atmosfera, xeosfera, hidrosfera e biosfera.

2 A capa da Terra composta por rochas é a...

- a. hidrosfera.
- b. xeosfera.
- c. biosfera.

3 A maior parte da auga doce da Terra localízase nos...

- a. acuíferos.
- b. lagos.
- c. ríos.

4 A capa externa da xeosfera chámase...

- a. núcleo.
- b. manto.
- c. codia.

5 O núcleo externo da Terra encóntrase en estado...

- a. sólido.
- b. líquido.
- c. gasoso.

6 Na rotura das rochas da codia terrestre interveñen...

- a. os fenómenos atmosféricos e os seres vivos.
- b. só os fenómenos atmosféricos.
- c. só os seres vivos.

7 O desgaste das rochas e dos solos por acción do vento e da auga chámase...

- a. erosión.
- b. transporte.
- c. sedimentación.

8 A mestura de rocha fundida e gases que se forma no interior da Terra chámase...

- a. lava.
- b. cinza.
- c. magma.

9 Son partes dun volcán...

- a. a cámara magmática, o túnel volcánico e o cráter.
- b. o núcleo, o cráter e o cono volcánico.
- c. a cámara magmática, a cheminea e o cráter.

10 As ondas xigantes chámanse...

- a. terremotos.
- b. *tsunamis*.
- c. mareas vivas.