

PLAN DE ADAPTACIÓN COVID-19

CEIP PLURILINGÜE Nº2 DE TUI

Curso 2020/21

**No noso cole
imos estar seguros**

PRESENTACIÓN

**Medidas de funcionamiento
para profesorado, alumnado e familias**

VOLTAMOS AO COLE DE XEITO ESCALONADO

Xoves, 10 de setembro

4º E 5º DE EDUCACIÓN INFANTIL
1º, 2º E 3º DE EDUCACIÓN PRIMARIA



Venres, 11 de setembro

6º DE EDUCACIÓN INFANTIL
4º, 5º E 6º DE EDUCACIÓN PRIMARIA



ADOPTAMOS MEDIDAS SEGUINDO OS CONSELLOS SANITARIOS PARA GARANTIR UN ENTORNO SEGURO ↷

- **Sinalización de entradas e saídas, liñas de distancia e círculos posicionais.**
- **Colocación de dispensadores de xel hidroalcohólico e alfombras desinfectantes.**

Adaptación de espazos.

- **Pupitres coas distancias de seguridade.**
- **Limpeza continuada de espazos e estancias.**
- **Modificación de horarios**

ENTRADAS E SAÍDAS

A entrada de veículos queda restrinxida ao persoal autorizado.



ENTRADA

Avda. Concordia, porta peonil
estreita

SAÍDA

Avda. Concordia, porta peonil
ancha



As familias deixarán aos seus fill@s na zona de filas a cargo do profesorado responsable da súa vixilancia e continuarán o seu percorrido cara a saída.

PORTAS DE ACCESO

HORARIO

PORTA DO EDIFICIO PRINCIPAL	H. ENTRADA	ALUMNADO	H. SAÍDA
ED. INFANTIL	09:10	4º EI A, 4º EI B	14:00
	09:10	5º EI A, 5º EI B	14::05
	09:20	6º EI A, 6º EI B	14:10
FRONTE SECRETARÍA	09:10	3º A, 3º B	14:10
	09:20	4º A, 4º B	14:20
FRONTE O XIMNASIO	09:10	1º A, 1º B, 5º A, 5º B	14:10
	09:20	2º A, 2º B, 2º C, 6º A, 6º B, 6º C	14:20



RUTINAS DE HIXIENE OBRIGATORIAS

Máscara

Obrigatoria en Ed. Primaria.
Recomendable en Ed. Infantil.

Deberase traer da casa unha máscara de reposto e unha bolsiña ou estoxo para gardala no cole.

Nos desprazamentos polo centro será obrigatorio o seu uso así como no transporte escolar.

Xel hidroalcolico

Puntos de limpeza con dispensadores nos accesos ás aulas e nas zonas comúns: baños e zonas de patio.

Lavado de mans

Entradas e saídas

Distancia de Seguridade

Tanto nas aulas como nos espazos comúns.

Grupo de convivencia estable en todas as actividades do centro

MANUAIS INFORMATIVOS EN TODAS AS ESTANCIAS



Lavado de mans

LAVARSE LAS MANOS



Uso correcto da máscara

SENTIDIÑO

NON TIREMOS POLA BORDA O TRABALLO FEITO ATA AGORA



Antes de poñer unha máscara, debes lavar as mans adecuadamente. Cubre a boca e o nariz, e asegúrate de que non hai ocos entre a máscara e a cara.



Evita tocala mentres a uses, e non a poñas na fronte ou debaixo da barbilla. Para retirar a máscara, quítea pola parte trasera sen tocar o frontal e lava as mans novamente con auga e xabón.

Non reutilices máscaras dun só uso. As máscaras só son efectivas cando se usan en combinación cunha hixiene de mans adecuada.

Entorno seguro

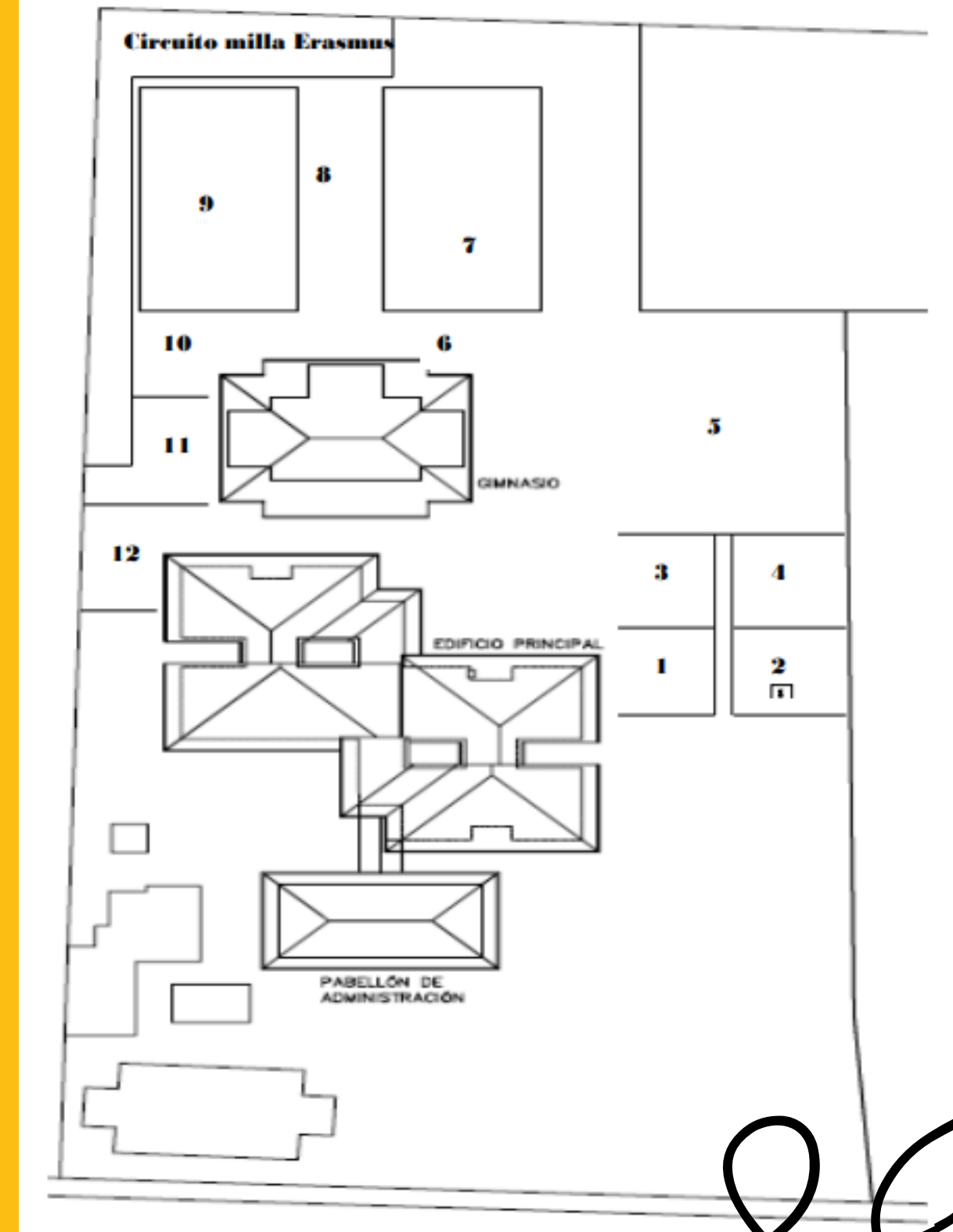
Mantéña a distancia de seguridade



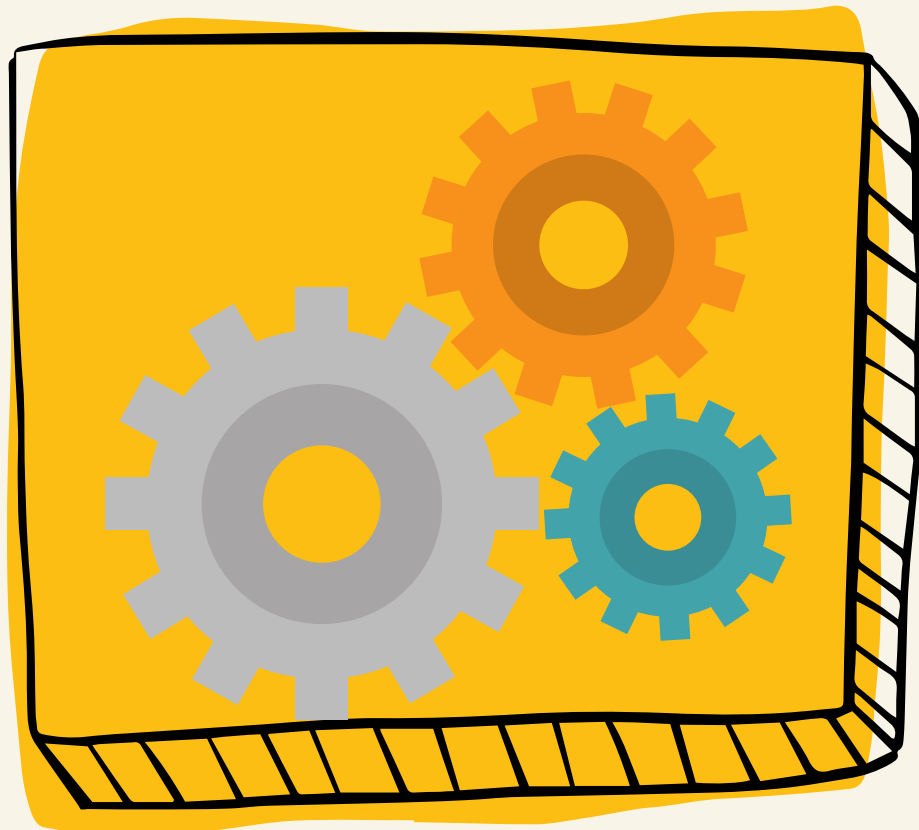
QUENDAS E ZONAS DE XOGO NO PATIO

Sempre co seu grupo/clase estable de convivencia

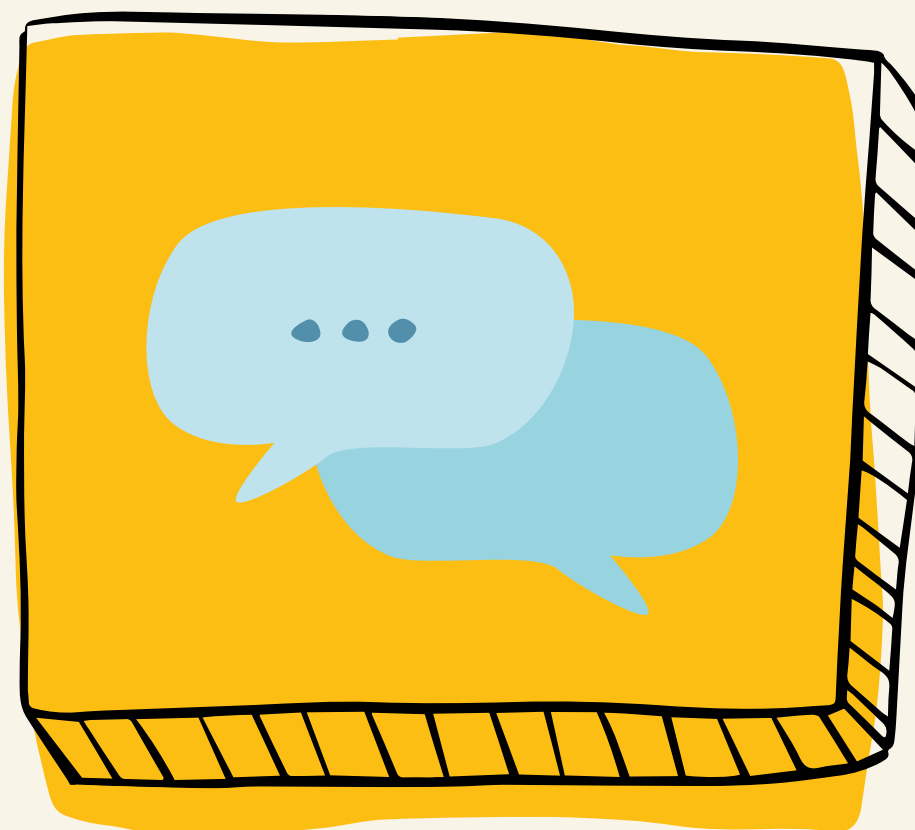
En todo momento contarase con profesorado de garda para cubrir os diferentes tempos horarios: entradas, saídas, recreos e rutinas de hixiene obrigatorias.



ACTUACIÓN E SUPERVISIÓN CONTINUADA



**Creación do
Equipo de
Coordinación do Plan**



**Comunicación
constante coas familias**



**Traballo en equipo
Profesorado, familias e
alumnado**

ANTE CALQUERA DÚBIDA, NON DUDEN EN POÑERSE EN CONTACTO CON NÓS.

Teléfono do cole

886 12 00 57

Abalar Móbil

Lembren actualizar o número de teléfono



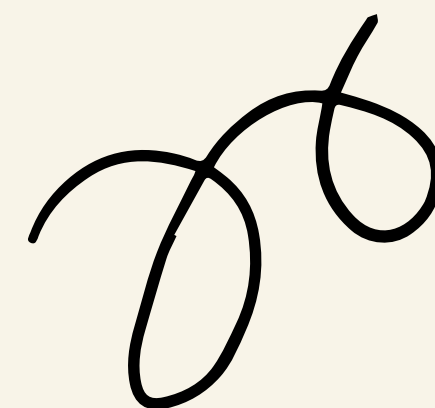
Correo electrónico

**ceip.número2.tui
@edu.xunta.gal**

Web do cole

<http://www.edu.xunta.gal/centros/ceipnumero2tui/>

Secretaría



CONSIDERACIONES PARA AS FAMILIAS



Comunicación

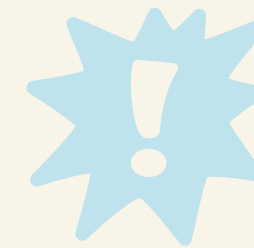
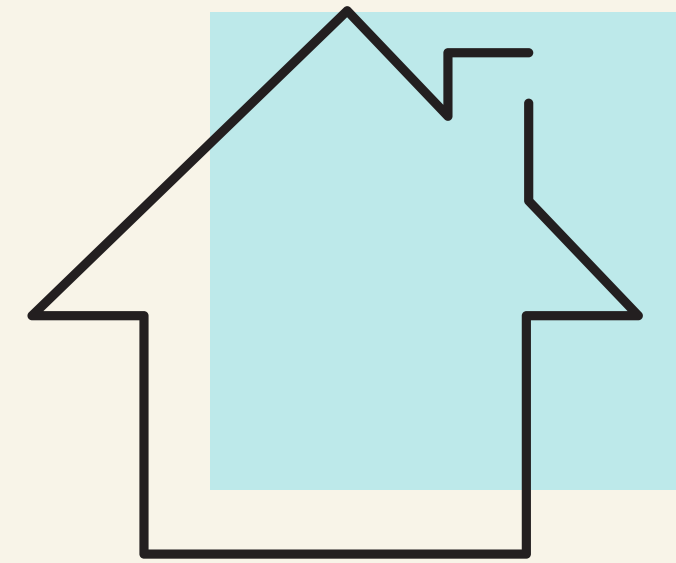
Cando un neno ou nena non acuda ao centro por ter febre ou síntomas relacionados ca Covid-19 a canle de comunicación para notificar a falta de asistencia será telefónica ao número **663032481** e sempre na primeira hora da mañá, antes das 10:00 h.



Puntualidade:

Máxima puntualidade nos horarios de entradas e saídas do centro.

Solicitud de cita previa para titorías ou trámites administrativos.



Prevenición

Control da temperatura na casa diariamente: 37,5°

Vixiancia de posibles síntomas.