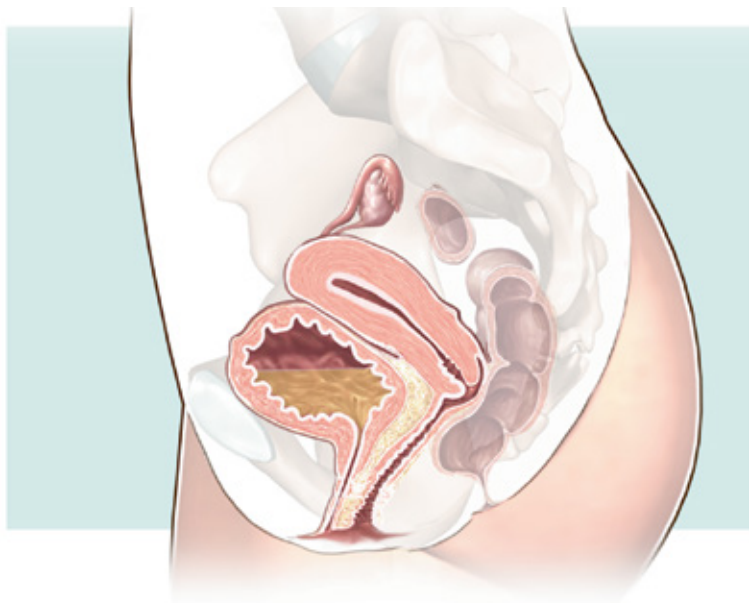
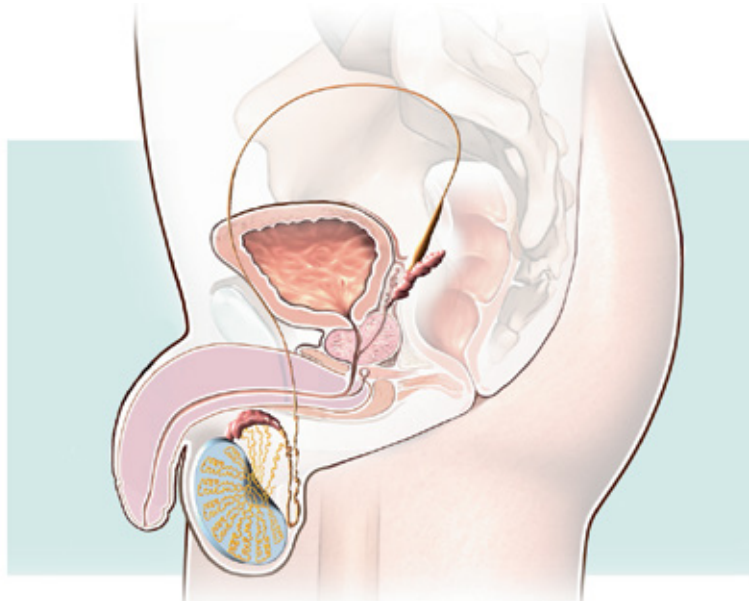


- 1 Sitúa nos debuxos as partes dos aparatos reprodutores masculino e feminino que se inclúen nesta lista: trompas de Falopio, pene, ovario, útero, condutos deferentes, testículo, vaxina, próstata e vesículas seminais.



- 2 Nomea os tres principais cambios que se dan na puberdade.

.....

.....

.....



3 Completa as seguintes frases:

- a) Os..... son dous órganos ovalados que están dentro do escroto e que producen os
- b) A función do..... é facer chegar os espermatozoides ao interior do..... feminino.
- c) As glándulas..... producen os espermatozoides que forman parte do..... , e son a..... e as
- d) Os..... son dous órganos ovalados que se encontran no interior do ventre e producen os
- e) As..... conectan os..... co útero.
- f) A función do útero é e o feto no seu desenvolvemento durante o

4 Cita dous caracteres sexuais secundarios masculinos e femininos.

.....

.....

5 Corrixe as seguintes frases para que sexan correctas:

- a) A fecundación prodúcese no interior da vaxina.

.....

- b) A menstruación ou regra acontece despois da fecundación.

.....

- c) O ciclo menstrual dura 14 días.

.....

- d) O embarazo ten lugar no interior da trompa de Falopio.

.....