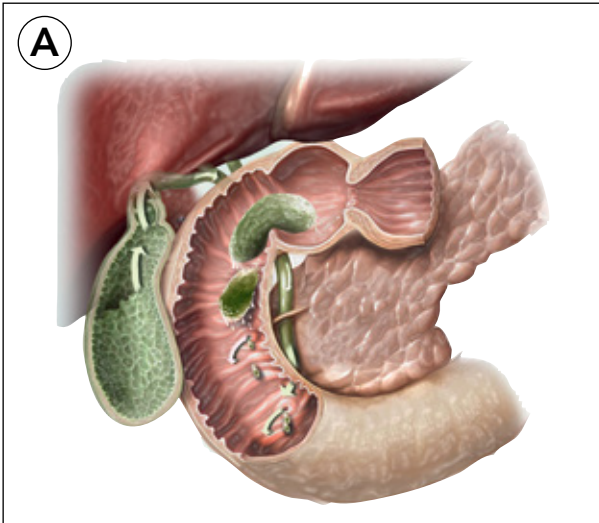
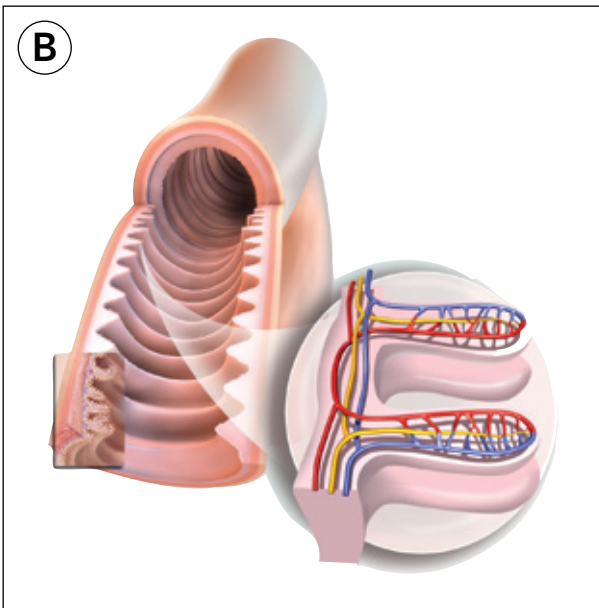


1 Completa a información dos cadros en relación coas imaxes.

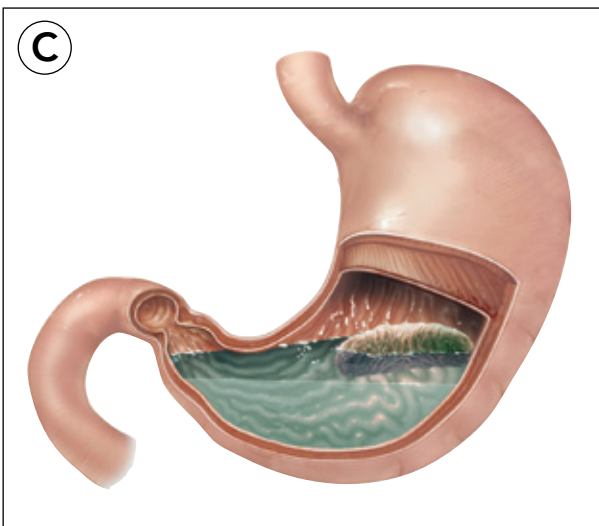


O.....
 chega ao estómago. As paredes deste
 órgano segregan
, que
 transforman o bolo nunha pasta chamada

 Corresponde ao debuxo:



O quimo pasa do.....
 ao intestino
 Alí, a bile, o zume
 e os zumes
 transfórmano
 nunha pasta cos.....
 chamada quilo.
 Corresponde ao debuxo:.....



Nas.....
 do intestino delgado, os.....
 que contén o quilo son absorbidos e
 pasan ao sangue, que circula polos

 Corresponde ao debuxo:

2 As palabras *hemorragia*, *hematoloxía*, *hematólogo* e *hemoglobina* comparten o mesmo prefixo. Busca información e di que relación teñen.

.....

.....

.....

.....

3 Nomea os vasos sanguíneos e as cavidades do corazón que debe atravesar unha gota de sangue para ir da man dereita ata o pé esquerdo.

.....

.....

.....

.....

4 Completa este esquema sobre a excreción no corpo humano.

