

CIENCIAS NATURAIS

Animais vertebrados e invertebrados

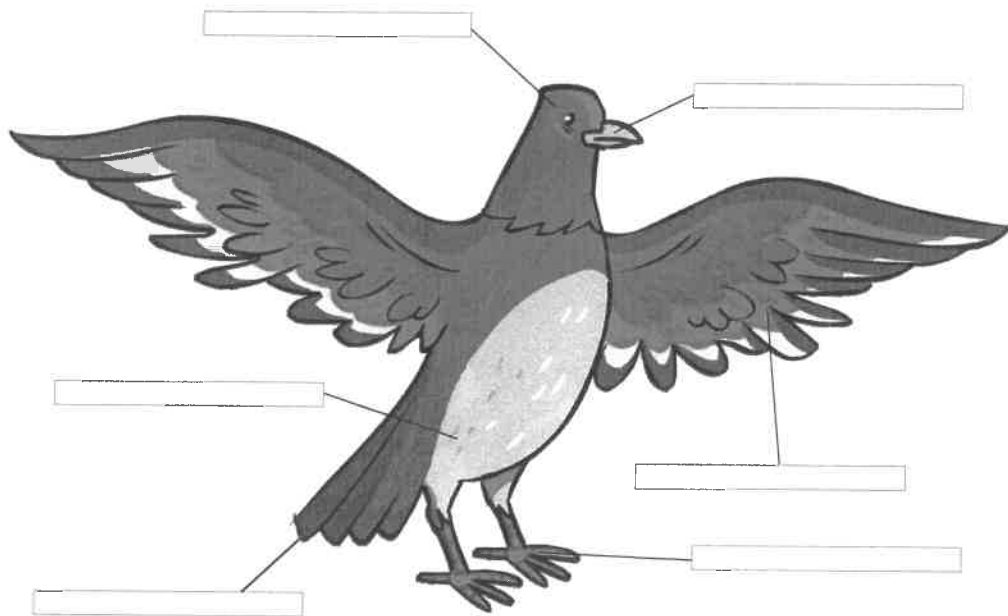
Nome _____ Data _____

1 Que teñen en común todos os mamíferos? Marca.

- | | |
|---|---|
| <input type="checkbox"/> Son animais vivíparos. | <input type="checkbox"/> Maman. |
| <input type="checkbox"/> Teñen plumas. | <input type="checkbox"/> Son animais vertebrados. |

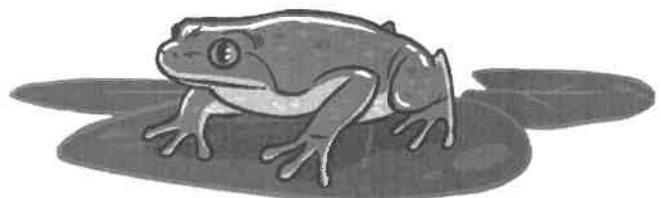
2 Escribe cada nome no seu lugar.

cabeza peteiro tronco ás rabo patas



3 Que características teñen os anfibios? Marca.

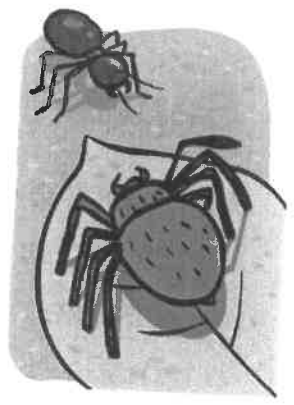
- Nacen de ovos.
- Teñen a pe núa.
- Teñen catro patas.
- O seu corpo é brando.
- Teñen peteiro.



**4 Que características comparten todos os insectos?
Completa.**

Todos os insectos teñen _____

Por que unha araña non é un insecto? Explica.

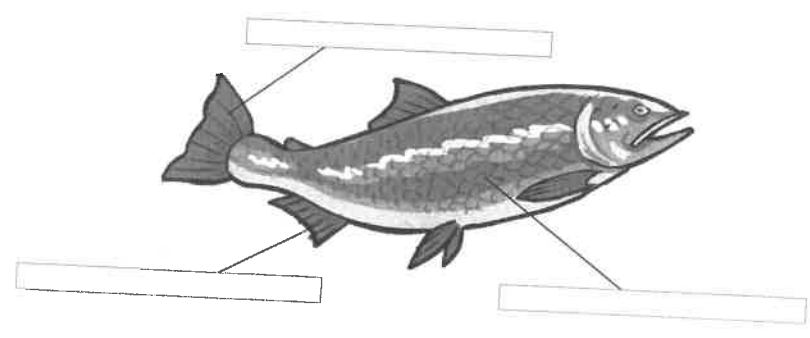


5 Marca outras características dos invertebrados.

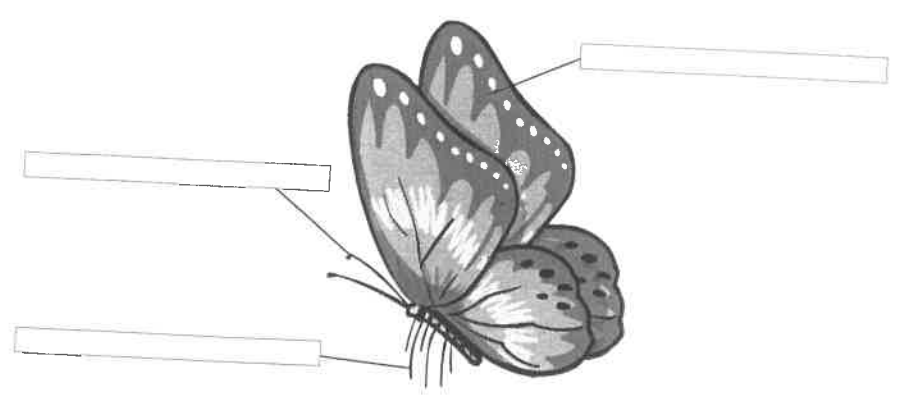
- Son ovíparos.
- Algúns protexen o seu corpo.
- Son vivíparos.
- Todos teñen ás.

6 Escribe os nomes das partes do corpo onde corresponda.

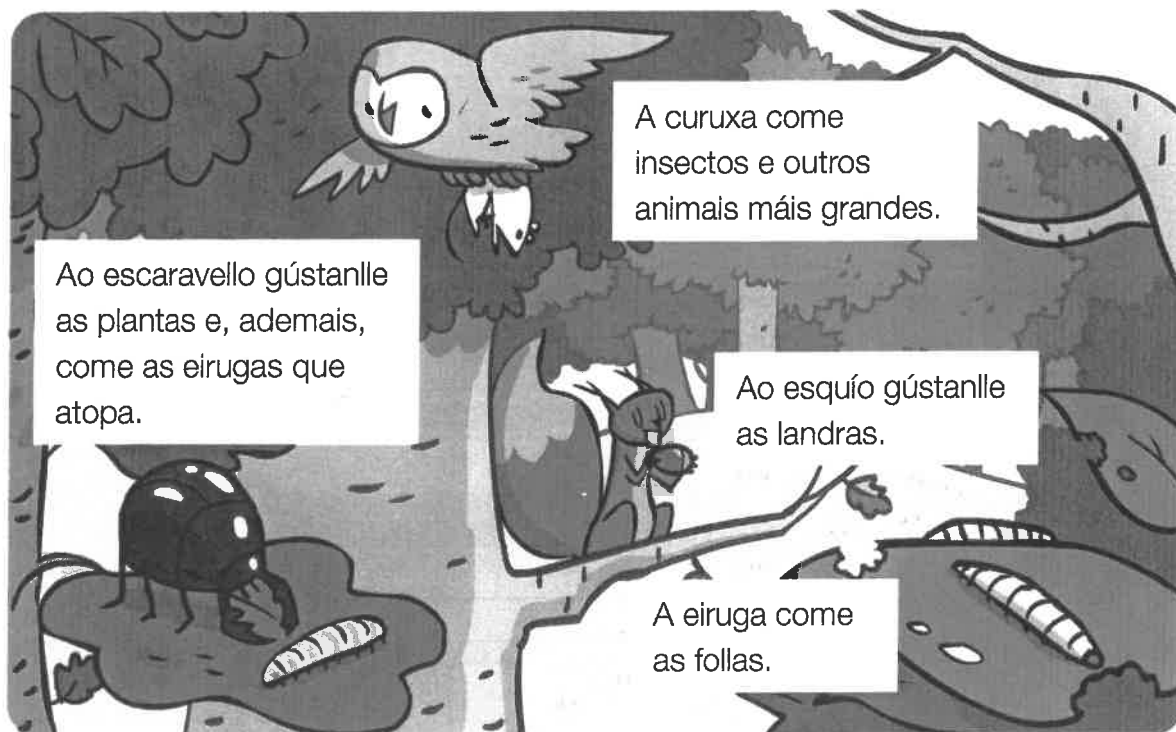
rabo
aletas
escamas



antenas
ás
patas



Nome _____ Data _____

1 Observa o debuxo e completa.

As plantas son o alimento da _____
e do _____.

O escaravello tamén come as _____.

A curuxa come _____

e _____. O esquío aliméntase
das _____ das árbores.

2 Que é un ecosistema? Marca.

É un tipo de paisaxe con diferentes plantas.

É un conxunto de seres vivos e o medio físico onde viven.

Nome _____

Data _____

1 Escribe Si ou Non segundo corresponda.

A auga e o aire son elementos imprescindibles para a vida.

O aire está en todas as partes.

No aire hai osíxeno.

O aire pódese tocar.

O aire é unha mestura de varios gases.

2 Arrodea as características da auga segundo se indica.



De azul: auga doce



De verde: auga salgada

Atópase no mar.

Atópase nos ríos, nos lagos e nas augas subterráneas.

A que beben as persoas é auga potable.

Utilízase para regar.

Non se pode beber.

3 Que se podería facer para evitar a contaminación? Escribe.

Da auga ►

Do aire ►