

5 Observa a reunión familiar e resolve.



a) Indica que reinos están representados na imaxe.

.....

.....

b) Observa a nena e explica como se transforma a froita que come en nutrientes. Despois completa o esquema sobre a nutrición das células.

.....

.....

.....

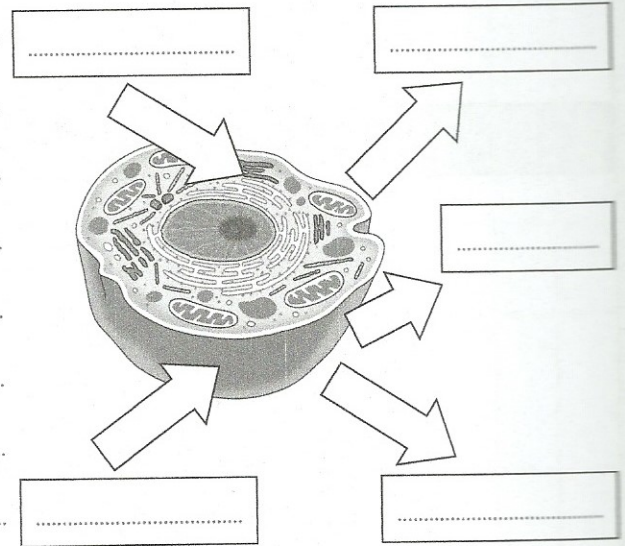
.....

.....

.....

.....

.....



c) Observa a muller embarazada de cinco meses. Explica as características do feto nesta etapa.

.....

.....

d) Quen é o responsable da enfermidade que lle comunican ao avó? É infecciosa? Explica por que.

.....

.....

Nome: Data: Curso:

1 Subliña as oracións correctas.

- As funcións vitais de todos os seres vivos son a nutrición, a relación e a reprodución.
- Os seres microscópicos chámanse microorganismos.
- As células animais teñen núcleo, citoplasma, orgánulos, cloroplastos e parede celular.
- Os seres unicelulares agrúpanse en tecidos, órganos, sistemas ou aparatos.
- Os seres vivos clasifícanse en cinco reinos: plantas, animais, fungos, bacterias e virus.

Valor da resposta correcta 1 pto. Puntuación obtida

2 Escribe V se é verdadeiro e F se é falso.

Na nutrición participan os aparatos dixestivo, respiratorio, circulatorio e excretor.	<input type="text"/>
No proceso dixestivo hai tres fases: dixestión, absorción e saída de refugallos.	<input type="text"/>
O intercambio de gases da respiración ten lugar na farinx.	<input type="text"/>
O sangue realiza dous percorridos: a circulación pulmonar e a sístole.	<input type="text"/>
O aparato excretor fórmano as glándulas sudoríparas e o sistema urinario.	<input type="text"/>

Valor da resposta correcta 1 pto. Puntuación obtida

3 Escribe SI ou NON onde corresponda.

- Os órganos reprodutores feminino e masculino son os caracteres sexuais secundarios.
- O aparato reprodutor masculino está formado polos testículos, os condutos deferentes, as vesículas seminais, a uretra e o pene.
- O aparato reprodutor feminino está formado polos ovarios, as trompas de Falopio, o útero, a vaxina e a uretra.
- Os gametos masculinos son os espermatozoides e teñen cabeza, pescozo e flaxelo. Os gametos femininos son os óvulos e teñen forma arredondada.
- Durante a expulsión do bebé prodúcese a implantación da placenta.

Valor da resposta correcta 1 pto. Puntuación obtida

4 Risca as oracións incorrectas.

- A saúde depende de factores persoais e externos.
- En caso de insolación hai que afrouxar a roupa e aplicar calor.
- As relacións sociais e a hixiene prexudican a saúde.
- As drogas, o tabaco e o alcohol son negativos para a saúde.
- Para estar sans debemos ter hábitos saudables e previr accidentes.



Valor da resposta correcta 1 pto. Puntuación obtida