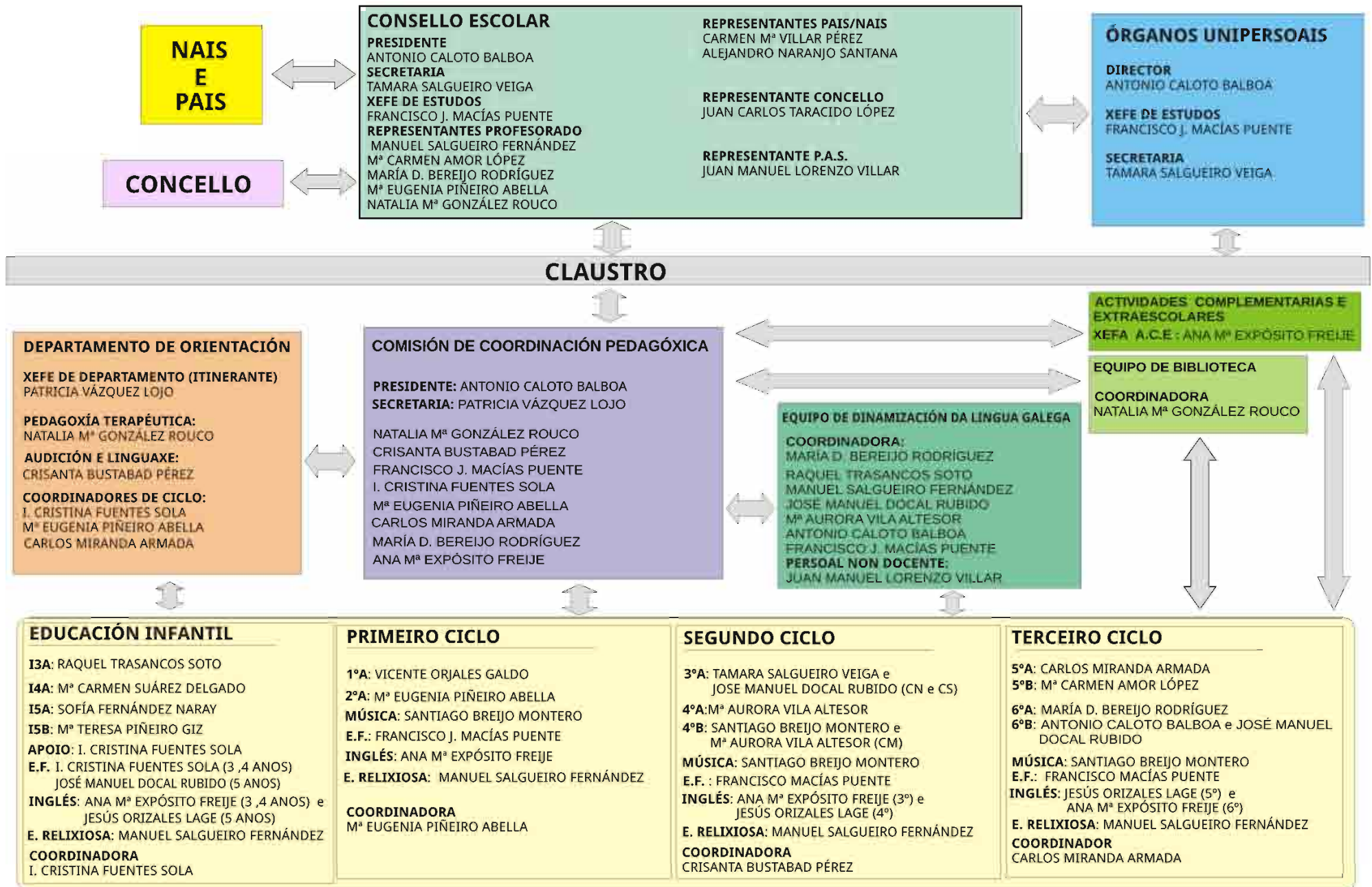


ORGANIGRAMA DO CEIP "MANUEL FRAGA IRIBARNE" DE CARIÑO CURSO 2014-2015



**NAIS
E
PAIS**

CONCELLO

CONSELLO ESCOLAR

REPRESENTANTES PAIS/NAIS
CARMEN M^a VILLAR PÉREZ
ALEJANDRO NARANJO SANTANA

REPRESENTANTE CONCELLO
JUAN CARLOS TARACIDO LÓPEZ

REPRESENTANTE P.A.S.
JUAN MANUEL LORENZO VILLAR

PRESIDENTE
ANTONIO CALOTO BALBOA

SECRETARIA
TAMARA SALGUEIRO VEIGA

XEFE DE ESTUDOS
FRANCISCO J. MACÍAS PUENTE

REPRESENTANTES PROFESORADO
MANUEL SALGUEIRO FERNÁNDEZ
M^a CARMEN AMOR LÓPEZ
MARÍA D. BEREIJO RODRÍGUEZ
M^a EUGENIA PIÑEIRO ABELLA
NATALIA M^a GONZÁLEZ ROUCO

ÓRGANOS UNIPERSOAIS

DIRECTOR
ANTONIO CALOTO BALBOA

XEFE DE ESTUDOS
FRANCISCO J. MACÍAS PUENTE

SECRETARIA
TAMARA SALGUEIRO VEIGA

CLAUSTRO

DEPARTAMENTO DE ORIENTACIÓN

XEFE DE DEPARTAMENTO (ITINERANTE)
PATRICIA VÁZQUEZ LOJO

PEDAGOXÍA TERAPÉUTICA:
NATALIA M^a GONZÁLEZ ROUCO

AUDICIÓN E LINGUAXE:
CRISANTA BUSTABAD PÉREZ

COORDINADORES DE CICLO:
I. CRISTINA FUENTES SOLA
M^a EUGENIA PIÑEIRO ABELLA
CARLOS MIRANDA ARMADA

COMISIÓN DE COORDINACIÓN PEDAGÓXICA

PRESIDENTE: ANTONIO CALOTO BALBOA
SECRETARIA: PATRICIA VÁZQUEZ LOJO

NATALIA M^a GONZÁLEZ ROUCO
CRISANTA BUSTABAD PÉREZ
FRANCISCO J. MACÍAS PUENTE
I. CRISTINA FUENTES SOLA
M^a EUGENIA PIÑEIRO ABELLA
CARLOS MIRANDA ARMADA
MARÍA D. BEREIJO RODRÍGUEZ
ANA M^a EXPÓSITO FREIJE

EQUIPO DE DINAMIZACIÓN DA LINGUA GALEGA

COORDINADORA:
MARÍA D. BEREIJO RODRÍGUEZ
RAQUEL TRASANCOS SOTO
MANUEL SALGUEIRO FERNÁNDEZ
JOSÉ MANUEL DOCAL RUBIDO
M^a AURORA VILA ALTESOR
ANTONIO CALOTO BALBOA
FRANCISCO J. MACÍAS PUENTE

PERSOAL NON DOCENTE:
JUAN MANUEL LORENZO VILLAR

ACTIVIDADES COMPLEMENTARIAS E EXTRAESCOLARES

XEFA A.C.E.: ANA M^a EXPÓSITO FREIJE

EQUIPO DE BIBLIOTECA

COORDINADORA
NATALIA M^a GONZÁLEZ ROUCO

EDUCACIÓN INFANTIL

13A: RAQUEL TRASANCOS SOTO
14A: M^a CARMEN SUÁREZ DELGADO
15A: SOFÍA FERNÁNDEZ NARAY
15B: M^a TERESA PIÑEIRO GIZ

APOIO: I. CRISTINA FUENTES SOLA
E.F. I. CRISTINA FUENTES SOLA (3, 4 ANOS)
JOSÉ MANUEL DOCAL RUBIDO (5 ANOS)

INGLÉS: ANA M^a EXPÓSITO FREIJE (3, 4 ANOS) e
JESÚS ORIZALES LAGE (5 ANOS)

E. RELIXIOSA: MANUEL SALGUEIRO FERNÁNDEZ

COORDINADORA
I. CRISTINA FUENTES SOLA

PRIMEIRO CICLO

1ªA: VICENTE ORJALES GALDO
2ªA: M^a EUGENIA PIÑEIRO ABELLA

MÚSICA: SANTIAGO BREIJO MONTERO
E.F.: FRANCISCO J. MACÍAS PUENTE

INGLÉS: ANA M^a EXPÓSITO FREIJE

E. RELIXIOSA: MANUEL SALGUEIRO FERNÁNDEZ

COORDINADORA
M^a EUGENIA PIÑEIRO ABELLA

SEGUNDO CICLO

3ªA: TAMARA SALGUEIRO VEIGA e
JOSE MANUEL DOCAL RUBIDO (CN e CS)

4ªA: M^a AURORA VILA ALTESOR
4ªB: SANTIAGO BREIJO MONTERO e
M^a AURORA VILA ALTESOR (CM)

MÚSICA: SANTIAGO BREIJO MONTERO
E.F.: FRANCISCO MACÍAS PUENTE

INGLÉS: ANA M^a EXPÓSITO FREIJE (3º) e
JESÚS ORIZALES LAGE (4º)

E. RELIXIOSA: MANUEL SALGUEIRO FERNÁNDEZ

COORDINADORA
CRISANTA BUSTABAD PÉREZ

TERCEIRO CICLO

5ªA: CARLOS MIRANDA ARMADA
5ªB: M^a CARMEN AMOR LÓPEZ

6ªA: MARÍA D. BEREIJO RODRÍGUEZ
6ªB: ANTONIO CALOTO BALBOA e JOSÉ MANUEL DOCAL RUBIDO

MÚSICA: SANTIAGO BREIJO MONTERO
E.F.: FRANCISCO MACÍAS PUENTE

INGLÉS: JESÚS ORIZALES LAGE (5º) e
ANA M^a EXPÓSITO FREIJE (6º)

E. RELIXIOSA: MANUEL SALGUEIRO FERNÁNDEZ

COORDINADOR
CARLOS MIRANDA ARMADA