

CAMPIONATO PROVINCIAL DE CAMPO A TRAVÉS ACEA DA MA (CULLEREDO) – 16 DE FEBREIRO/2013

ORGANIZAN: O Servizo de Deporte de A Coruña, da Secretaría Xeral para o Deporte da Xunta de Galicia, en colaboración coa Federación Galega de Atletismo.

COLABORAN: A.D. As Rías, A.D. El Castillo, A.D. A Parra, A.D. Deportes do Barbanza, Coca-Cola e Cruz Vermella

PARTICIPANTES

Poderán tomar parte nesta Fase Provincial, todos os Clubs e Colexios clasificados nas correspondentes fases Intercomarcais das Zonas de Coruña, Ferrol, Noia e Santiago, e que formalicen previamente a súa inscrición, ademais de ter feita a mutualización obrigatoria dos/as corredores/as na web: www.deporteescolargalego.com

IDENTIFICACIÓN E ACREDITACIÓN DOS PARTICIPANTES

Os participantes deberán aportar a ficha do programa "Xogade" con foto na cámara de chamadas, que facilita o programa informático na páxina de Internet www.deporteescolargalego.com, ou <http://deporte.xunta.es>, no que consta o nº de identificador de deportistas, adestradores/as e delegados/as. De non ser así, é aconsellable vir provistos de D.N.I. ou ficha federativa (no caso de tela).

CATEGORÍAS

BENXAMÍN: nados nos anos 2005-2004 masculino e feminino.

ALEVÍN.....: nados nos anos 2003-2002 masculino e feminino.

INFANTIL...: nados nos anos 2001-2000 masculino e feminino.

CADETE.....: nados nos anos 1999-1998 masculino e feminino.

SECRETARÍA PROBAS

A Secretaría xeral da competición, estará situada na entrada dos vestiarios, lugar onde recollerán os dorsais os adestradores ou delegados das entidades participantes

SISTEMA DE COMPETICIÓN CAMPIONATO PROVINCIAL

Neste Campionato Provincial, as entidades clasificadas poderán formar os equipos seleccionando aos seus atletas. Cada entidade deberá participar na súa provincia correspondente.

Ademais, poderán participar de xeito individual os deportistas clasificados nas distintas Fases Intercomarcais entre os 8 primeiros e que non formen parte dos equipos clasificados.

LUGAR E DATA

Circuito de Acea da Ma (Culleredo) o vindeiro día 16 de febreiro do 2013

HORARIO

Entrega de dorsais....: 10:45 horas, ou 30 minutos antes da proba correspondente na que participen

Desenrolo da Proba...: Dende as 11:15-13:30 horas

PREMIOS

Entregaranse medallas aos 3 primeiros clasificados individuais de cada categoría, e trofeos aos 3 primeiros equipos clasificados de cada unha, así como medallas aos seus compoñentes.

INSCRICIÓN

A inscrición dos atletas participantes neste Campionato Provincial de Campo a Través Escolar, farase **antes das 14 horas do martes 12 de febreiro do 2013**, utilizando a folla que se adxunta a esta normativa, que deberán enviar por correo electrónico a deportes.coruna@xunta.es e direcciontecnica@fgatletismo.com, ou tamén pódese facer a inscrición a través do sistema on-line da Federación Galega de Atletismo na web: www.atletismogalego.org.

O día da competición, os/as delegados/as oficiais de cada equipo poderán realizar un máximo de DOUS cambios en cada categoría, sobre a inscrición previamente realizada. Estes cambios formalizáranse na Secretaría de Competición, até 30 minutos antes do comezo da proba correspondente, momento no que finalizará o prazo de confirmación. Esta posibilidade non exclúe de ter debidamente mutualizados/as aos/as corredores/as.



DORSAIS

Os dorsais serán facilitados pola Organización a través da Secretaría até 30 minutos antes do comezo de proba correspondente. Só se permitirá o uso dos dorsais facilitados, que non poderán cortarse, dobrarse ou ocultarse de xeito algún.

Os/as participantes quedan obrigados a levar os dorsais no peito, descalificándose o que non a leve así.

COMPOSICIÓN DOS EQUIPOS

Cada equipo estará formado por un mínimo de catro e un máximo de seis corredores/as, dos/ as que puntuarán os/as catro mellor clasificados/as ou tres (só na categoría cadete). Non se poderá completar un equipo con atletas de categorías inferiores.

Todos os participantes deben presentarse portando a camiseta do seu club ou centro, da mesma cor

CLASIFICACIÓN

Estableceranse dúas clasificacións:

- **Individual.....:** Segundo a orde de entrada na meta.

- **Por equipos...:** A puntuación dos equipos resultará da suma dos puntos obtidos polos 4/3 atletas mellor clasificados de cada equipo, e gañará o equipo que menos puntos sume. No caso de producirse un empate entre 2 ou máis equipos, resolverase a favor do equipo no que obtivera a mellor clasificación o último dos seus corredores que puntúe. Aqueles equipos que non cheguen á meta cos 4 ou, se é o caso, 3 atletas dos que puntúan, non puntuarán como equipo.

Para o campionato galego de alevín, infantil e cadete, clasificaranse os 2 mellores equipos de cada fase provincial, así como os 8 primeiros atletas clasificados individualmente que non estiveran incluídos nos equipos clasificados.

En ningún caso se correrá o posto de invitado aos atletas que chegaran a partir do 8.º clasificado.

No suposto de que un atleta clasificado individualmente desexe puntuar para un equipo da mesma entidade, e non formara parte do mesmo na fase anterior, deberá inscribirse no equipo. Ademais, non se poderá inscribir no seu lugar a outro atleta como clasificado individual.

En casos excepcionais, ou por interese da selección galega, a Secretaría Xeral para o Deporte poderá autorizar a participación de atletas a título individual que non participasen no campionato provincial, previa proposta razoada da FGA, e debidamente documentada.

DISTANCIAS E HORARIOS

Categoría	Distancia aproximada	Saída das Probas:	VOLTAS
Benxamín feminino	700 m	11:15	Saída+amarelo
Benxamín masculino	700 m	11:30	Saída+amarelo
Alevín feminino	1200 m	11:45	Saída+amarelo+laranxa
Alevín masculino	1730 m	12:00	Saída+ 2x(amarelo+vermello)
Infantil feminino	1730 m	12:15	Saída+ 2x(amarelo+vermello)
Infantil masculino	2025 m	12:30	Saída+amarelo+laranxa+amarelo+vermello
Cadete feminino	2525 m	12:50	Saída+amarelo+laranxa+amarelo+vermello+laranxa
Cadete masculino	4055 m	13:10	Saída+3x(amarelo+vermello+laranxa)

Todos os atletas pasarán pola cámara de chamadas, 20 minutos antes do comezo da súa proba, coa licenza con foto de Xogade, ou co DNI.

HOSPITALES E AMBULANCIA

No caso de lesión os/as deportistas serán atendidos/as en primeira instancia na ambulancia da Cruz Vermella, sita no mesmo circuíto, e no caso que sexa necesario trasladalos/as a un centro médico, deberán levar cuberto o parte de accidentes e trasladalos ao centro médico correspondente (a Cruz Vermella e maila Organización, terán partes a disposición dos/as lesionados/as).

HOSPITAL USP SANTA TERESA
r/Londres, nº 2 Teléfono: 981/219.800
15008-A Coruña

AMBULANCIA SERVICIOS SANITARIOS A CORUÑA
Teléfono: 981/175.035

TELÉFONOS ORGANIZACIÓN

Servizo de Deporte A Coruña
Teléfono: 981/13.24.43 Móvil: 639/10.62.30 (Ana)
Correo Electrónico: deportes.coruna@xunta.es



TRANSPORTE

As entidades que veñan de fora de A Coruña, e precisen transporte, debrán solicitalo ao Coordinador da súa Zona, indicando nome entidade, concello, lugar e hora de saída, nome delegado e móbil de contacto, e enviar dita solicitude antes das 14 horas do mércores día 13 de febreiro/2013, unha vez formalizaran a súa inscrición na proba, aos correos que se indican a continuación:

Zona Coruña...: sdbus.co@hotmail.es
 Zona Ferrol.....: deporteidadeescolar@hotmail.com
 Zona Noia.....: adasrias@gmail.com
 Zona Santiago.: paalva53@edu.xunta.es

coordinadora: Ana (móvil: 639/106.230)
 coordinador.: José Amando (móvil: 660/211.720)
 coordinador.: Manolo Fontenlos (móvil: 670/564.597)
 coordinador.: Francisco Álvarez (móvil: 689/459.794)

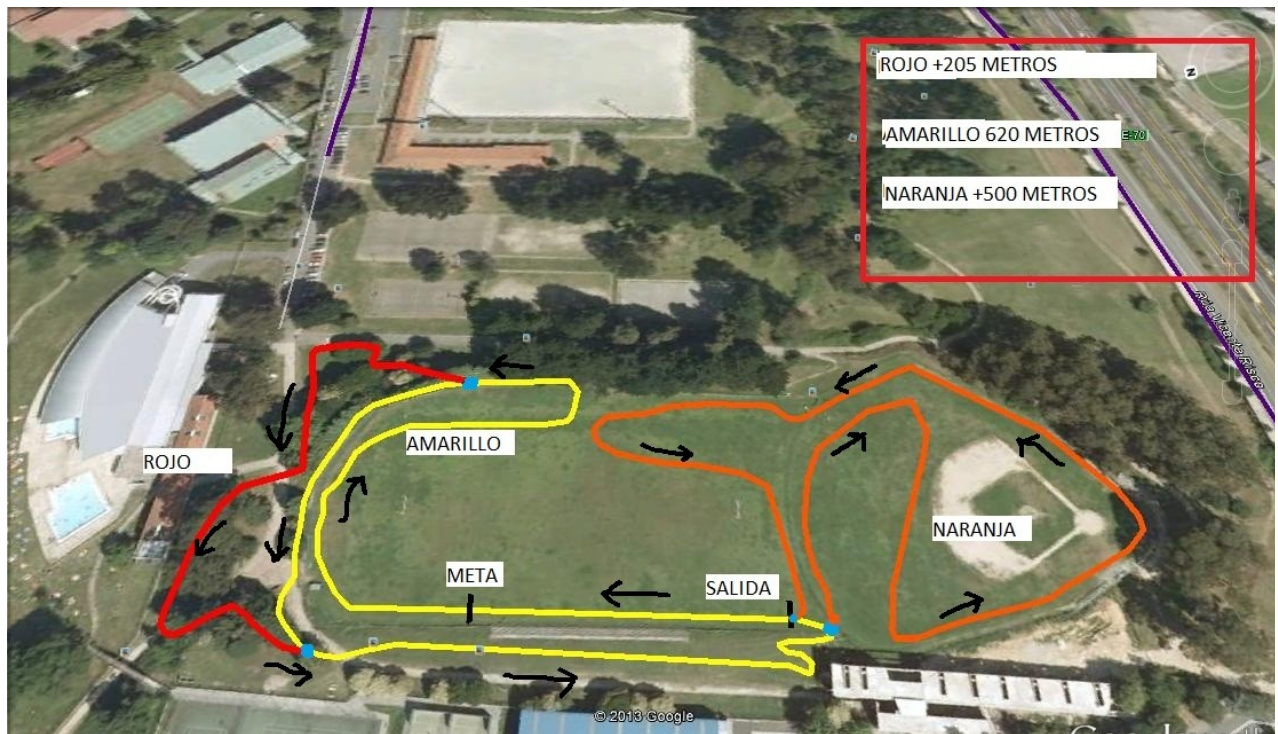
DATA E LUGAR CAMPIONATO GALEGO

O Campionato Galego de Campo a Través, terá lugar o **sábado 23 de febreiro/2013**, en Guitiriz (Lugo)

OUTRAS NORMAS

Todos os aspectos non recollidos nestas normas serán regulados pola normativa oficial da Federación Galega de Atletismo, que pode consultarse na páxina web da federación: www.atletismogalego.org, e na páxina web da Secretaría Xeral para o Deporte: <http://deporte.xunta.es/>

CIRCUITO



METROS DOS CORES	METROS	VOLTAS
Vermello = +205 metros	700 metros	Saída+amarelo
	1.200 metros	Saída+amarelo+laranxa
Amarelo= 620 metros	1.730 metros	Saída+ 2x(amarelo+vermello)
	2.025 metros	Saída+amarelo+laranxa+amarelo+vermello
	2.525 metros	Saída+amarelo+laranxa+amarelo+vermello+laranxa
Laranxa= +500 metros	4.055 metros	Saída+3x(amarelo+vermello+laranxa)

