



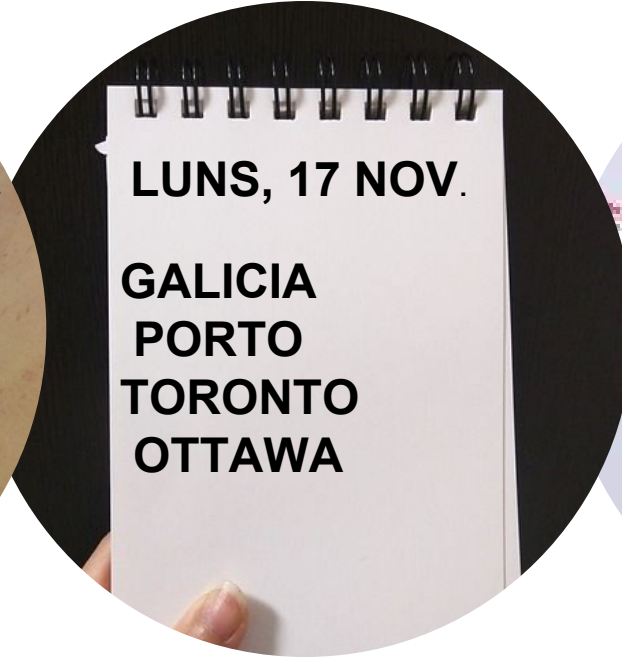
UNHA ESTANCIA EN CANADA

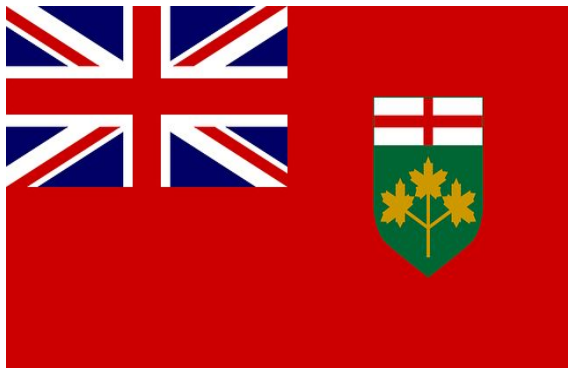
M^a BELEN MEIJIDE GESTAL

A EXPERIENCIA...

- Consiste en integrarse na vida dunha escola canadiense en “*shadow teaching*” durante un mes.
- Aloxamento en réxime de familias.
- Forma parte dun itinerario formativo destinado ao profesorado (**PIALE**, modalidade de *Integración*) ao amparo do Plan de Potenciación das Linguas Estranxeiras.
- Ten como obxectivo mellorar a competencia en comunicación lingüística e a actualización metodolóxica.

HORA DE PARTIR...





**O DESTINO
FINAL:
OTTAWA,
PROVINCIA
DE
ONTARIO**





COMEZAMOS O NOSO PROGRAMA, BAIXO OS EFECTOS DO JET LAG



**TRABALLO NO
CENTRO DE
PROFESORES EN
OTTAWA.**

**TEMA: O SISTEMA
EDUCATIVO
CANADIENSE.**





COÑECEMOS AOS “*CONTACT TEACHERS*” E AOS
“*PRINCIPALS*” DAS ESCOLAS ÁS QUE FOMOS
ASIGNADOS NO PROGRAMA.

COMIDA CONXUNTA NUN AGRADABLE RESTAURANTE
A UNHA HORA MOI ESPAÑOLA (2:00 P.M.)
DEGUSTANDO UN MENÚ BRITISH: SHEPHERD’S PIE
AND APPLE CRUMBLE.



Ottawa é unha cidade administrativa cunha poboación total de preto de 2.200.000 persoas, das que a maioría vive en urbanizacións de áreas suburbanas, comunicadas por amplas avenidas e próximas a centros comerciais e grandes parques.



Área de Orleans, a 23 kilómetros do centro de Ottawa, dirección Leste



**ΤÍΠΙΚΟ
ΤÓΠΙΚΟ**



BEAVER'S TAIL



MONTREAL SANDWICH



POUTINE



MAPLE SYRUP

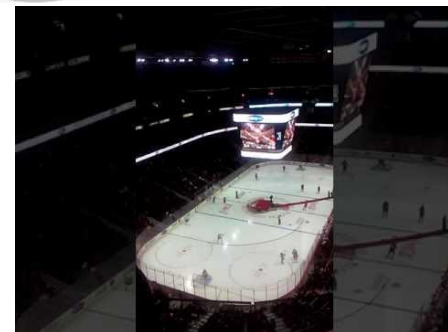


**OTTAWA
SENATORS**

VERSUS



**CAROLINA
HURRICANES**



GO, SENS, GO!!!

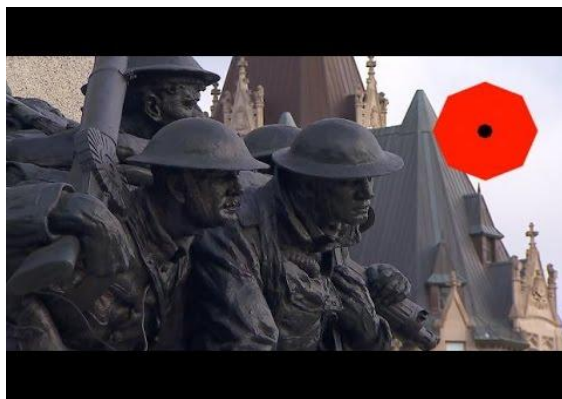
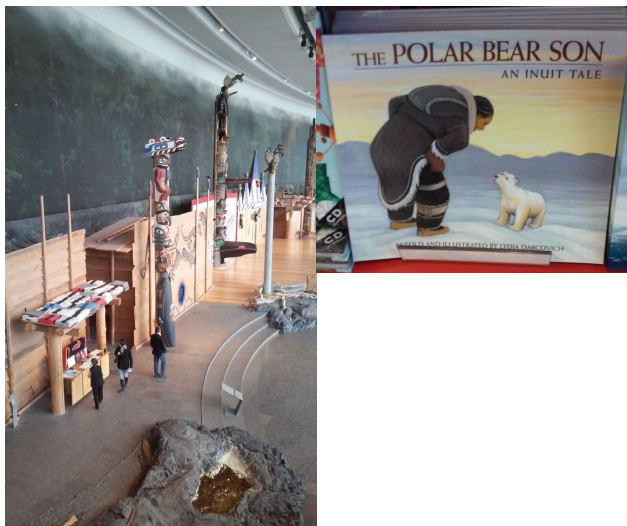


HALLOWEEN



A SIMBOLOXÍA DA CONCIENCIA NACIONAL:

- A ACCESIBILIDADE DO PRESIDENTE TRUDEAU.
- FIRST NATIONS, INUITS AND METIS.
- REMEMBRANCE DAY: 11 NOVEMBRO
- O HIMNO: “OH, CANADA”





PRECAUCIÓN PARA CONDUCTORES E ALCES.

ESQUÍOS: FAUNA ADAPTADA Á VIDA NA CIDADE.

A ÁRBORE NACIONAL: MAPLE TREE (ARCE).

TIM HORTONS, A COMPETENCIA DE STARBUCK'S.

1 EURO = 1,4 DÓLARES CANADIENSES APROX.



NUBES À BRASA



FOLLAS MULTICOR



BUS ESCOLAR AMARELO

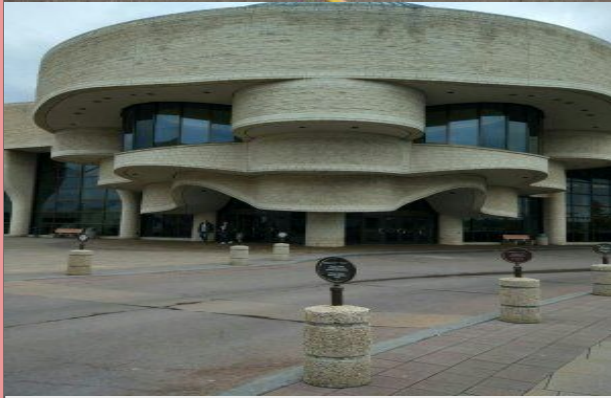
SILLAS ADIRONDACK (PARA DISFRUTAR DAS VISTAS AO LAGO)





**OCIO E TEMPO
LIBRE**

OTTAWA DOWNTOWN: GUIA DE VIAJE



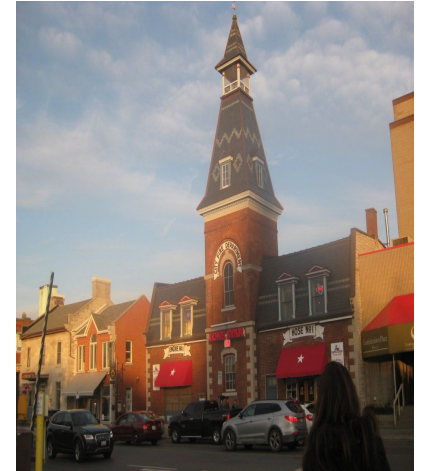


QUEBEC





KINGSTON - ONE THOUSAND ISLANDS (LAGO ONTARIO)



A ESCOLA...

DUNNING FAUVERT
ELEMENTARY
SCHOOL

FROM CHINA

MON. OCT. 17

TUES. OCT. 18



• "SMILE" SCHOOL
PHOTO DAY

• "MONDAY"

ADJUSTED CALENDAR DAY

• LUNCH LADY

WED. OCT. 19

• "WEAR PURPLE DAY"

THURS. OCT. 20

• 'DUNNING CLOTHES DAY'

• PIZZA

• SAC MEETING - ALL
WELCOME

FRI. OCT. 21

• POPCORN SALES

• 11 am CONCERT IN GYM
(JK TO GR 4)

IDEAS
CLAVE NO
SISTEMA
EDUCATIVO
EN
ONTARIO



Galicia versus Ontario

ESCOLAS DE INFANTIL E PRIMARIA

- ED. INFANTIL (3-6) - Non obrigatoria
- ED. PRIMARIA (6-12)

DIAS LECTIVOS: 176

HORARIO: 9 a.m. - 2:00 p.m.

- 270 minutos de instrución en dous bloques.
- 30 minutos de recreo e nutrición.
- A comida no comedor escolar non é un dereito para todo o alumnado.

ELEMENTARY SCHOOLS

- KINDERGARTEN (4-6)- Non obrigatoria
- PRIMARY (6-12)
- JUNIOR (12-14)

DIAS LECTIVOS:194 (Poden reducirse por causa de alertas meteorolóxicas).

HORARIO: 8:30 a.m. - 3:00 p.m.

- 300 minutos de instrución diaria (3 bloques de 100)
- 45 minutos de recreo(en dous periodos) no exterior, ou a cuberto cando a temperatura sexa inferior a -25°C)
- 45 minutos para nutrición (en dous periodos). Todo o alumnado trae "*bagged lunch*" da súa casa que usualmente é consumida na propia aula ou corredores.

RATIOS

- ED.INFANTIL/ PRIMARIA :25 alumnos/aula.

RATIOS

- O 90% das aulas teñen 20 alumnos/as. O 10% restante non supera os 23.

USO XERALIZADO DE *LIBROS DE TEXTO*
PARA A APRENDIZAXE

TODAS AS ACTIVIDADES DE APRENDIZAXE
PARTEN DE *LIBROS DE LECTURA*

METODOLOXÍA:

A criterio do mestre/a, baseándose nos principios establecidos nas regulacións educativas.

METODOLOXÍA.

- *APRENDIZAXE BASEADA EN XOGOS* en Kindergarten.
- *MICROPROXECTOS* en Primaria.

MATERIAS

- L. GALEGA, L. ESPAÑOLA, L. ESTRANXEIRA, MATEMÁTICAS, EDUCACIÓN FÍSICA, ED. ARTÍSTICA (plástica e música), CIENCIAS NATURAIS, CIENCIAS SOCIAIS E RELIXIÓN/ VALORES SOCIAIS E CÍVICOS.

PROFESORADO

- Cada grupo ten un profesor titor/a e o profesorado **ESPECIALISTA** imparte as materias de L. inglesa, Ed. Física, Música e Relixión.

AGRUPAMENTO DO ALUMNADO

- Grupos dun único nivel (5º, 6º..)

MATERIAS

- LINGUA (INGLESA), MATEMÁTICAS, 2ª LINGUA (FRANCÉS), EDUCACIÓN FÍSICA, CIENCIA E TECNOLOXÍA, ESTUDOS SOCIAIS E ARTES (inclúe drama, música, danza e artes visuais)

PROFESORADO

- Cada grupo ten un titor/a que imparte todas as materias agás L. estranxeira (Francés) e Música.
- En Ed. Infantil un educador/a infantil comparte tarefas docentes co titor/a.

AGRUPAMENTO DO ALUMNADO

- Grupos mixtos (dous niveis combinados).

INGLÉS E FRANCÉS

(linguas oficiais de Canadá)

BILINGÜISMO NA ESCOLA:

- GRAO DE INGLÉS + FRANCÉS COMO LINGUA ESTRANXEIRA (100 min/semana en ed. Infantil e 200 min/semana de francés ata 6º de Primaria)
- GRAO DE INMERSIÓN (50% en inglés e 50% en francés, sendo as matemáticas unha materia obrigatoria en francés)

(Os/as estudantes serán asignados ao grupo que máis conveña á súa situación lingüística no momento de matricularse)

**CÓDIGO DE
CARÁCTER
DAS ESCOLAS DE
ONTARIO**

**ACEPTACIÓN
RECOÑECIMIENTO
COOPERACIÓN
EMPATÍA
JUSTIZIA
INTEGRIDADE
OPTIMISMO
PERSEVERANCIA
RESPECTO
RESPONSABILIDADE**



XUSTIZA NON É
DAR A TODOS O
MESMO,
SE NON A
CADA UN O
QUE NECESITA.





Esta obra está bajo una [Licencia Creative Commons
Atribución-CompartirIgual 4.0 Internacional](https://creativecommons.org/licenses/by-sa/4.0/).