

O TEU COLE NA HISTORIA

Sabes por que o teu cole se chama así? Ou que había antes cando nin sequera existía a túa clase? Que hai de moito valor na túa contorna?

Ou quen fixo un traballo de relevo nesa zona?

Diso vai "O TEU COLE NA HISTORIA".

MURAIŠ



CONTACONTOS



LIBRO



Concello de Pontevedra
Concellería de Educación



CEIP A XUNQUEIRA 1

O TEU COLE NA HISTORIA

A XUNQUEIRA

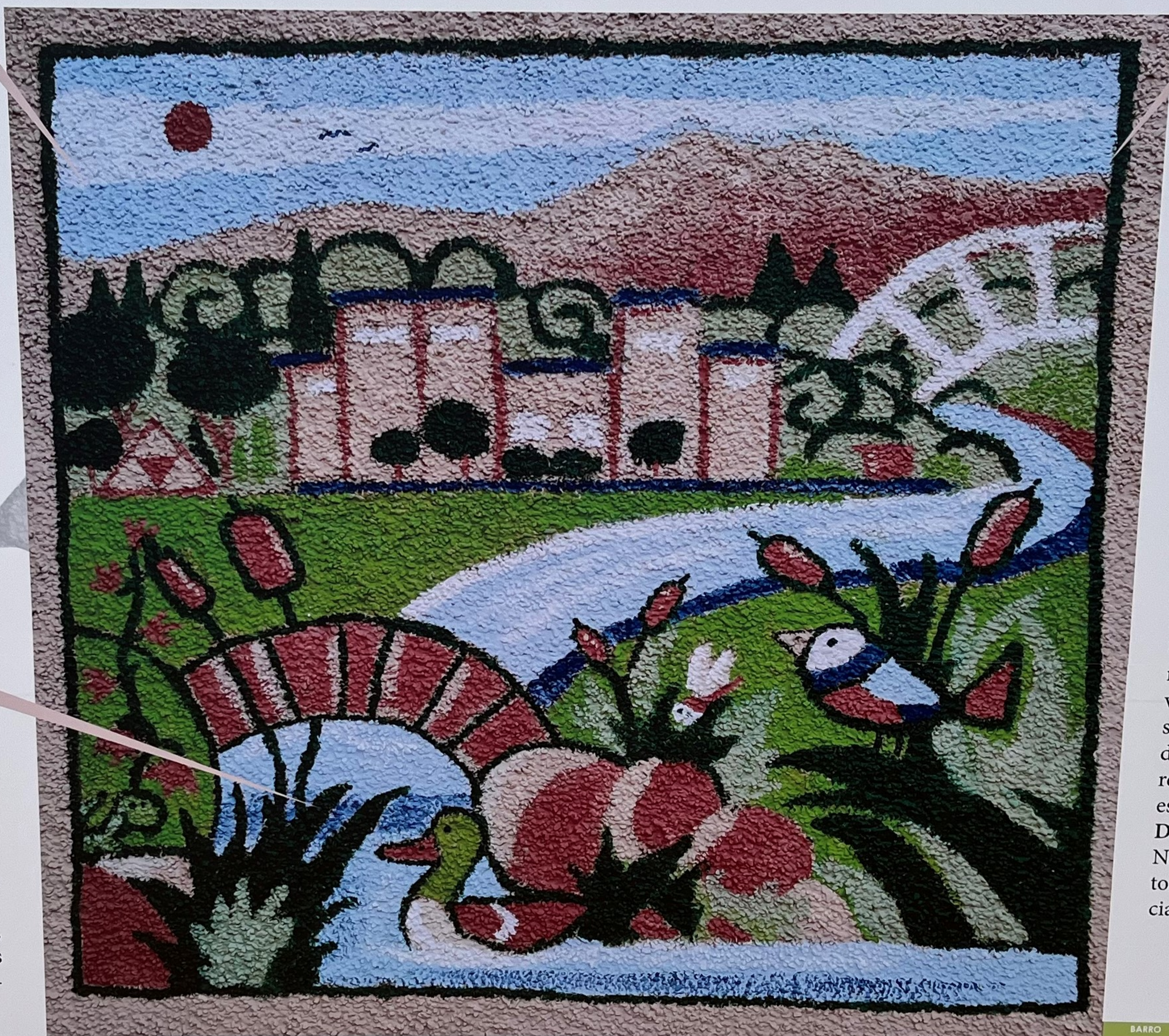
é unha zona húmida de gran riqueza natural, común nas desembocaduras de moitos ríos galegos. Está afectada polo ciclo das mareas, o que fai que o espazo asolagado pola auga varíe ao longo do día, ou cando se producen mareas vivas. As xunqueiras son espazos a protexer onde habita unha gran cantidade de aves, plantas, insectos, peixes e anfibios.



LAVANCO COMÚN

(*Anas platyrhynchos*)

Preto do CEIP A Xunqueira 1 tamén podes atopar moitas máis especies de aves, o que fai que sexa unha zona privilegiada para a súa observación. Neste ecosistema son frecuentes os corvos mariños e diversos tipos de gaivotas, grúas, garzas e picapeixes, ademais das distintas especies migratorias que nos visitan cada ano.



A PASARELA DE ILLA DO COVO

Unha cidade bordeada pola desembocadura dun río precisa de pontes para unir ambas as beiras. No espazo urbano de pontevedra atopamos ata oito delas. A pasarela da Illa do Covo, que nos achega ao espazo da illa das esculturas é a que se amosa no mural. Poderías dicir cales son as outras sete?

A ILLA DAS ESCULTURAS

Este museo ao aire libre ocupa unha superficie de 70.000 metros cadrados, ten numerosas pontes e pasarelas, e invita a persoa que o visita a pasear e descubrir... No mural do CEIP A Xunqueira 1 aparece representada unha destas esculturas: *Pyramid*, do artista Dan Graham, podes atopala? Naillahai once esculturas máis, todas elas feitas total ou parcialmente con granito galego.

SABÍAS
QUE...

...os artistas Anne e Patrick Poirier sobre a illa das Esculturas dixeron: "O noso desexo é convidar o visitante a perderse, que faga o camiño, soñando, que respire a calma que está desaparecendo... Unha calma que o leve a atopar determinados recordos..."

CONCELLO DE PONTEVEDRA



CEIP ÁLVAREZ LIMESES O TEU COLE NA HISTORIA

XERARDO ÁLVAREZ LIMESES

(Pontevedra 1871-1940)

Foi un mestre e escritor galego. Estudou Dereito na Universidade de Compostela e máis tarde Maxisterio en Madrid. Traballou como Inspector de Ensinaza Primaria e como Profesor de Dereito e Lexislación Escolar en Lugo. Tamén foi académico correspondente da Real Academia Galega, pertencendo á Sección de Historia do Seminario de Estudos Galegos e foi cofundador e vicedirector do Museo de Pontevedra. Asemade desenvolveu o seu labor como xornalista e poeta en galego e castelán.

LAVANDEIRAS BRANCAS

Son moi frecuentes as visitas de varias aves como pombas ou gaiotas que andan tras as merendas, mais sen lugar a dúbidas a protagonista da contorna do CEIP Álvarez Limeses son as lavandeiras brancas (*Motacilla alba*), que tamén reciben o nome de pastorías ou paxariñas da neve.



CEIP ÁLVAREZ LIMESES

O CAMPO DO PROGRESO

O CEIP Álvarez Limeses inaugurouse nuns terreos que arredor dos anos 30 do século XX ocupaban o campo de fútbol do barrio da Eiriña. O chamado Campo do Progreso era empregado para diferentes modalidades como o fútbol e o hóckey masculino e feminino. Alí xogaron equipos como o **Casino Hóckey Club** ou o **Eiriña CF** que en 1941, tras a fusión co Alfonso XIII Football Club, deu lugar ao actual Pontevedra CF.

O HOSPITAL PROVINCIAL

En xullo de 1896 a corporación municipal de Pontevedra comezou a construción dun novo hospital municipal moi cerca de onde se atopa hoxe o CEIP Álvarez Limeses, no barrio da Eiriña. Inaugurouse en 1897 o edificio do actual Hospital Provincial de Pontevedra, pertencente ao Complexo Hospitalario Universitario de Pontevedra, e a partir de entón xa comezou a recibir pacientes. En 1928 foi transferido á Deputación Provincial.

SABÍAS QUE...

...o 28 de xuño de 1936 o Eiriña CF gañou neste campo, a carón do CEIP Álvarez Limeses, a final da Copa de Galicia por 4-0 contra o Deportivo da Coruña, na primeira parte e dous de Canis para sentenciar na segunda.

CONCELLO DE PONTEVEDRA



CEIP P. PRAZA DE BARCELOS

O TEU COLE NA HISTORIA

CASIMIRO GÓMEZ COBAS

(Viascón 1854 - Vigo 1940)

Foi un empresario e filántropo galego. Con 13 anos emigra a Buenos Aires para aprender o oficio da talabartería e inicia os seus primeiros negocios na mesma materia coa fundación de La Nacional en 1878 converténdose nunha das principais empresas do país. Tras o éxito acadado mercaría unha finca dunhas 70 hectáreas en Monte Porreiro á que chamaría *Villa Buenos Aires*. Nela eruxería unha explotación agropecuaria e un balneario. Mais tamén realizaría importantes doazóns ao Hospicio e o Hospital Provincial ou na construción de escolas como a de Viascón, as Colonias Escolares de Lalín ou a Escola de Artes e Oficios que hoxe é o CEIP Plurilingüe Praza de Barcelos.

O CAMPO DA FEIRA

No espazo que hai diante do colexio, entre a rúa do Progreso (hoxe rúa Benito Corbal) e os muros do convento de Santa Clara, celebrábase dende 1896 a feira do gando e recibía o nome popular de Campo da Feira. A praza estaba chea de plataneiros e alí chegaban comerciantes de diversos puntos da provincia para vender a súa mercadoría. Tamén se instalaba o circo e celebrábanse as festas con postos de churros e carruseis.



CEIP P PRAZA DE BARCELOS

O CONVENTO DE SANTA CLARA

O muro que vemos xusto ao lado do colexio pertence ao antigo convento de Santa Clara fundado no século XIII. Nel residía unha comunidade de monxas dedicadas ao retiro relixioso en pleno centro da cidade. Ao longo da historia pasou por numerosos episodios curiosos, como a fuxida das monxas tras a perda da batalla de Rande, os saqueos e incendios durante a guerra da Independencia, o emprego das instalacións como hospicio e a súa clausura por falta de novas incorporacións á vida relixiosa no 2017. En decembro de 2021 o Concello de Pontevedra mercaría o convento ás clarisas e pasaría a ser propiedade pública.

O GALO DE BARCELOS

A partir de 1970 a praza do Campo da Feira pasou a denominarse Praza de Barcelos, en irmandade coa vila portuguesa. Por iso o colexio leva ese nome e ten o afamado galo de crista vermella como símbolo na súa entrada.

SABÍAS
QUE...

...antes de ser o CEIP Plurilingüe Praza de Barcelos o edificio albergaba a Escola de Artes e Oficios e aínda se conservan as fermosas vidreiras que a representaban?

CONCELLO DE PONTEVEDRA



CEIP DE PARADA-CAMPAÑÓ O TEU COLE NA HISTORIA

CASTELO DE TOMBA

En 2012, o arqueólogo municipal Rafael Martínez atopou no cumio do monte Tomba, moi cerca do CEIP Parada-Campañó, o que semella a base dunha construción pertencente a unha antiga torre, probablemente medieval e que tiña con toda probabilidade unha intención defensiva.

A hipótese deste achado é que podería tratarse dunha torre irmandada coa fortaleza de Cedofeita na parroquia de Lérez, e funcionaría a xeito de complemento, como un punto de control ou sinalización.

PETRÓGLIFO DAS FORCADAS

Os gravados das Forcadas poderían formar parte dun penedo máis grande aínda por descubrir. Esta rocha foi atopada nas abas do monte Castrove e levada ao emprazamento onde se atopa hoxe. A súa datación corresponde á Idade do Bronce, hai máis de 4000 anos.

Nestes petróglifos observamos uns círculos concéntricos enlazados con liñas formando unha figura xeométrica, moi característica do conxunto galaico da arte rupestre.

SABÍAS
QUE...

...recentemente o micólogo e biólogo Jaime Blanco Dios localizou no monte Castrove exemplares de *Succisa pinatifida*, unha planta con fermosas flores violetas que pertence ao catálogo galego de especies ameazadas?



CEIP DE PARADA - CAMPAÑÓ

MONTE CASTROVE

Alcaza os 613 metros de altitude e atópase xusto detrás do CEIP Parada-Campañó e fai de límite natural entre o noso concello e os colindantes de Poio, Meis e Barro. Desde o seu cumio temos unhas vistas sensacionais da ría de Pontevedra onde se reconece facilmente a illa de Tambo. Neste monte dispoñemos de áreas recreativas e rutas para percorrelo. Así atoparemos pegadas da nosa historia como son os gravados rupestres e tamén unha flora e fauna de noso. No mural atendemos a presenza dos **cabalos salvaxes** (*Equus ferus*) como símbolo da súa identidade.

Pascuala Campos de Michelena

(Sabiote, Jaén 1938)

É unha arquitecta e profesora andaluza afincada en Pontevedra. Estudou arquitectura en Madrid e titulouse na Escuela Técnica Superior de Arquitectura da Universidade Politécnica de Cataluña en 1966. Foi a primeira catedrática de Proxectos Arquitectónicos dunha universidade do estado en 1995.

En 1971 deseña xunto ao seu marido César Portela, tamén arquitecto, o CEIP Parada-Campañó. No proxecto explican que tentan a creación dun espazo amplo interior que permita xogos a cuberto.



CONCELLO DE PONTEVEDRA



CEP CAMPOLONGO

O TEU COLE NA HISTORIA

O PAZO DE CAMPOLONGO

Tamén chamado o pazo dos Marqueses de Leis, foi un un pazo do século XVI situado no barrio de Campolongo ata o seu expolio e traslado a Madrid durante a ditadura franquista. Foi levado pedra a pedra, e funcionou como pavillón da provincia de Pontevedra na Feira do Campo que se celebrou alí ata inicios dos anos setenta. A súa finca abrangue a zona que hoxe delimitan a rúa Xeneral Rubín, a avenida María Victoria Moreno, o actual polígono residencial de Campolongo e a praza de Galicia. Na actualidade, o pazo, ou o que queda del, funciona como restaurante chamado A Casiña.

AS PISTAS DE CINZA

Nas inmediacións do pazo de Campolongo construíronse nos anos 40 do século XX unhas pistas deportivas nas que deron comezo algunhas das mellores carreiras deportivas da época. Eran de pavimento de cinza e feluxe que se extraía da cercana estación de ferrocarril. Alí adestrou Jesús Hermida, membro da Sociedad Gimnástica de Pontevedra, récord de España de 80 metros lisos nuns campionatos escolares no ano 1953. Ou José Luis Torrado "O Bruxo", campión de España de atletismo en 1956 e adestrador e preparador físico, e tamén José Luis Penedo, veciño de Campolongo, xogador da primeira división de balonmán coa SD Teucro.



CEP CAMPOLONGO

A ESTACIÓN VELLA

Detrás do que hoxe é o CEP Campolongo, na actual praza de Galicia, estaba situada a estación de ferrocarril de Pontevedra. O primeiro tren chegou procedente de Redondela en abril de 1884. Máis tarde, en 1966 trasladárase a onde se atopa actualmente e o barrio de Campolongo obtería unha transformación completa. O CEP Campolongo comezaría a construírse en marzo de 1972 converténdose nun centro piloto destinado a introducir ensinanzas e experiencias innovadoras no ámbito da educación primaria. O seu primeiro curso sería o de 1973-74.

AURORA VIDAL MARTÍNEZ

(Pontevedra 1910-2005)

Foi unha mestra e escritora galega. Estudou maxisterio na Escola Normal de Pontevedra en 1931. En 1946 publica a obra de teatro *Camino de Belén*, ilustrada por Manuel Torres. Dirixiu tamén o Teatro Experimental da Arte e continuaría publicando obras como *Poemas de nenos e paxariños* (1958), *Contos de rapaces* (1991) ou *Xa naceu Xesús* (1993). Nomeada en 1952 membro correspondente da Real Academia Galega, exerceu como mestra en diferentes destinos e xubilouse no CEP Campolongo onde era director o seu marido

Marcial Pantín Folgar

CONCELLO DE PONTEVEDRA



SABÍAS
QUE...

...en 2000 a veciñanza de Campolongo impulsou unha campaña para a recuperación do Pazo de Campolongo e así traelo de volta ao seu lugar de orixe?

SABÍAS
QUE...

CEIP DARÍA GONZÁLEZ O TEU COLE NA HISTORIA

Illa de Tambo

A illa de Tambo está situada na ría de Pontevedra entre Marín e Poio e vese claramente desde a vista privilexiada do CEIP Daría González, por iso ten unha presenza obvia no mural. A historia da illa comeza cos restos atopados dos seus primeiros poboadores alá pola Idade de Ferro, pasando pola construción dun mosteiro beneditino na Idade Media e a destrución do mesmo pola invasión dos piratas comandados por Francis Drake, quen guindou á ría as imaxes que logo foron rescatadas polas xentes mariñeiras.



Tambo foi tamén lazareto e de uso militar, mais en marzo de 2022 pasou a ser de titularidade pública e xestionada polo Concello de Poio.

OS ALEGRES

Fundada en 1938, por Alejo Aboal Pérez, gaiteiro de Mourente, Os Alegres de Pontevedra son a agrupación folclórica máis lonxeva de Galicia. Ao longo da súa traxectoria recuperaron miles de partituras tradicionais, a maioría delas nos seus inicios. No ano 2008 recibiron o Premio Cidade de Pontevedra polo seu labor divulgativo e de recuperación a través da súa escola e obradoiro, onde fabrican e reparan instrumentos.

SABÍAS
QUE...

...O 23 de febreiro de 1981 houbo un intento de golpe de Estado e **Daríá González** xunto a **Isidro Caballería** e **Marcelino Otero**, encenderon as luces do Concello en sinal de defensa da democracia?

CONCELLO DE PONTEVEDRA



Daríá González García

(Pontevedra 1912 - 1999)

Foi unha mestra e política galega. Estudou na Universidade de Santiago de Compostela e licenciouse en Filosofía e Letras (sección Historia) en 1935, sendo unha pioneira da presenza feminina na universidade. Tamén foi unha das poucas mulleres que participaron no Seminario de Estudos Galegos como socia protectora. Militou no Partido Galeguista desde 1932. Formou parte da xunta reitora da Fundación Castelao e foi socia fundadora da Fundación Alexandre Bóveda. Estivo ademais vinculada ao Museo de Pontevedra e tivo un destacado papel na cultura local pontevedresa.

Resultou elixida concelleira de Pontevedra por Unidade Galega nas primeiras eleccións democráticas e foi tenente de alcalde de Cultura entre 1980 e 1983. En 1988 recibiu o Premio Cidade de Pontevedra e en 1989 o Premio Amigos de Pontevedra.

SABÍAS
QUE...

EEI CONCEPCIÓN CRESPO RIVAS O TEU COLE NA HISTORIA

M^a CONCEPCIÓN CRESPO RIVAS (Pontevedra 1924)

Foi mestra nos inicios do cole que hoxe leva o seu nome. A súa vida está vencellada ao mundo da ensinanza, primeiro en numerosos destinos en escolas unitarias en Rodeiro, Donón e Cambados, ata que finalmente chega a traballar a Pontevedra no ano 1981, cando dirixe a Escola de Preescolar de Campolongo, que a partir de 1997 chamarase EEI Concepción Crespo Rivas, como homenaxe polo seu amor ao labor pedagóxico. En 1990 xubilouse, pero seguiu mantendo unha estreita relación co equipo de mestras, achegándose en ocasións especiais á escola para botar unha man.



O RÍO GAFOS

Naceno Mato da Xestiña, lugar da Boullosa, en Figueirido en Vilboa, e pasa por diante da EEI Concepción Crespo Rivas pouco antes de desembocar na ría de Pontevedra, na cidade de Pontevedra, e máis concretamente no barrio das Corvaceiras. O seu nome vén da existencia dun hospital de leprosos en Virxe do Camiño que tiña un xardín que chegaba ata a súa beira. Ten un total de 16 pontes e ata mediados do século XX funcionaron ao longo del numerosos lavadoiros e muíños. Dende a década dos 60, no barrio pontevedrés de Campolongo flúe canalizado 525 metros, aínda que proximamente volverá ver o Sol grazas á obra que se está a levar a cabo con este fin.

AS LAVANDEIRAS

Noutro tempo o río dos Gafos era un lugar de encontro social. Muíños, lavadoiros e tintoreiras xuntaban un conxunto de mulleres que viñan lavar a roupa a distintas partes do río e en calquera estación do ano, a pesar do frío.

VAIPOLORÍO

É unha asociación formada polos veciños e veciñas de Pontevedra e Vilboa que naceu perante a necesidade de recuperar o río dos Gafos a causa da deterioración medioambiental e abandono que estaba a sufrir. A través de limpeza periódicas do río, a realización de obradoiros medioambientais, roteiros e diferentes estudos, traballan para que a recuperación desta singular paraxe natural sexa completa. O seu fin é a de "limpeza, o mantemento, o coidado, a promoción e a defensa do río dos Gafos, así como todas aquelas accións que vaian en beneficio do río e da súa contorna."

En 2001 recibiron o premio Cidade de Pontevedra e en 2004 o galardón Amigos de Pontevedra.

CONCELLO DE PONTEVEDRA



SABÍAS
QUE...

...a EEI Concepción Crespo Rivas ten un fabuloso invernadoiro nun patio do centro?

EEI FINA CASALDERREY O TEU COLE NA HISTORIA

O BALNEARIO DO LÉREZ

Seguindo a senda do Lérez atoparemos o que queda do antigo edificio que foi o balneario do Lérez. A súa historia remóntase á creación en 1900 da Villa Buenos Aires por parte do empresario Casimiro Gómez, que compra os terreos onde hoxe está o lugar de Monte Porreiro. Inaugurado en 1906, constaba dun edificio principal situado na marxe esquerda do río e un pequeno quiosco no exterior, aos que se lles sumaría un pavillón que serviría de fábrica. Converteuse nun dos lugares de máis sona de Pontevedra e recibía visitas de personalidades de relevo naquela época.

AS AUGAS DO LÉREZ

Casimiro Gómez iniciou tamén a comercialización da auga embotellada dos seus mananciais e con ela unha campaña publicitaria internacional. Nace a The Lérez Natural Mineral Water Company en Londres para distribuír a marca en enormes cantidades a lugares tan dispares como os Estados Unidos, Exipto, India ou Australia. Este esplendor empresarial do Lérez comezará a súa decadencia coa chegada da primeira guerra mundial e terminaría por desaparecer definitivamente.



A PONTE DA PALABRA

Moi cerca do colexio atopamos a senda do Lérez, un fermoso percorrido natural polas beiras do río do concello. No seu inicio atopamos a ponte da Palabra, que une Monte Porreiro con Lérez e que foi bautizada polo alumnado da EEI Fina Casalderrey.



FINA CASALDERREY

(Xeve, Pontevedra 1951)

É unha profesora e escritora en galega. A súa obra, escrita en lingua galega, está traducida a máis de doce idiomas. No ano 1996 obtivo o Premio Nacional de Literatura Infantil e Xuvenil por *O misterio dos fillos de Lúa*, obra que tamén obtivo o Premio Barco de Vapor en 1994. Así mesmo, recibiu numerosos premios e recoñecementos polo seu labor literario e xornalístico como o Premio Merlín en 1991, o Premio Edebé de Literatura Infantil en 1995, o Premio Álvaro Cunqueiro de Xornalismo Gastronómico en 1999 ou a Medalla Castelao da Xunta de Galicia en 2003. Ese mesmo ano foi elixida membro da Real Academia Galega.

SABÍAS QUE...

...os primeiros campos de tenis de Galicia estaban en Monte Porreiro na Villa Buenos Aires, propiedade de Casimiro Gómez?

CONCELLO DE PONTEVEDRA



CEIP DE MARCÓN

O TEU COLE NA HISTORIA

PEDRAS ZOOMORFAS

En Outeiro Navío hai unha enorme rocha onde os cativos da veciñanza ían xogar e ten moita sonda ademais pola súa forma. Hai xente que ve un sapo ou unha embarcación, ou un rostro... Ti que ves?



CEIP DE MARCÓN

PEDRAFITA DO CHAN DA PARAFITA

A pedrafita do Chan da Parafita é un bloque granítico natural que probablemente foi manipulado para unha función determinada. Xa na súa viaxe, no ano 1745, Frei Martín Sarmiento falou desta pedra e das reunións de alí se facían. Naquel alto xuntáranse para xantar, o terceiro sábado de setembro de 1746, día de feira en Pontevedra, 24 galegos, os rústicos, entre segadores, criadas e criados que servían en Madrid, e un poeta, O Tío Marcos da Portela, encargado do proxecto.

O ENTROIDO

A parroquia de Marcón ten un Entroido de seu e a Sociedade Antropolóxica Galega tentou recuperalo no 2014.

Os labregos, personaxes vestidos de branco, cun gorro cónico e pano portugués cruzado, levan un estoque na man e axóuxeres nas pernas. Unha persoa leva nos ombreiros un home de palla e os labregos bailan ao seu redor. Así percorrían a parroquia visitando as casas dando vivas ao Entroido e a cambio recibían ovos ou diñeiro.

MONTE DA FRACHA

O monte da Fracha (545 m) ten unha silueta que se fai recoñecible desde calquera punto do concello de Pontevedra, e incluso desde Poio ou Soutomaior. Mais as mellores vistas son as que ofrece desde os seus catro miradoiros do Parque Forestal do Monte da Fracha, dous deles na zona de Outeiro Navío, en Marcón.

SABIÁS QUE...

...en febreiro de 2022, despois da realización do mural de "O teu cole na historia", o alumnado e profesorado do CEIP de Marcón recuperaron o seu Entroido tradicional e foi un éxito entre a veciñanza?

CONCELLO DE PONTEVEDRA



CEP MARCOS DA PORTELA O TEU COLE NA HISTORIA

O MIRADOIRO DE MONTE PORREIRO

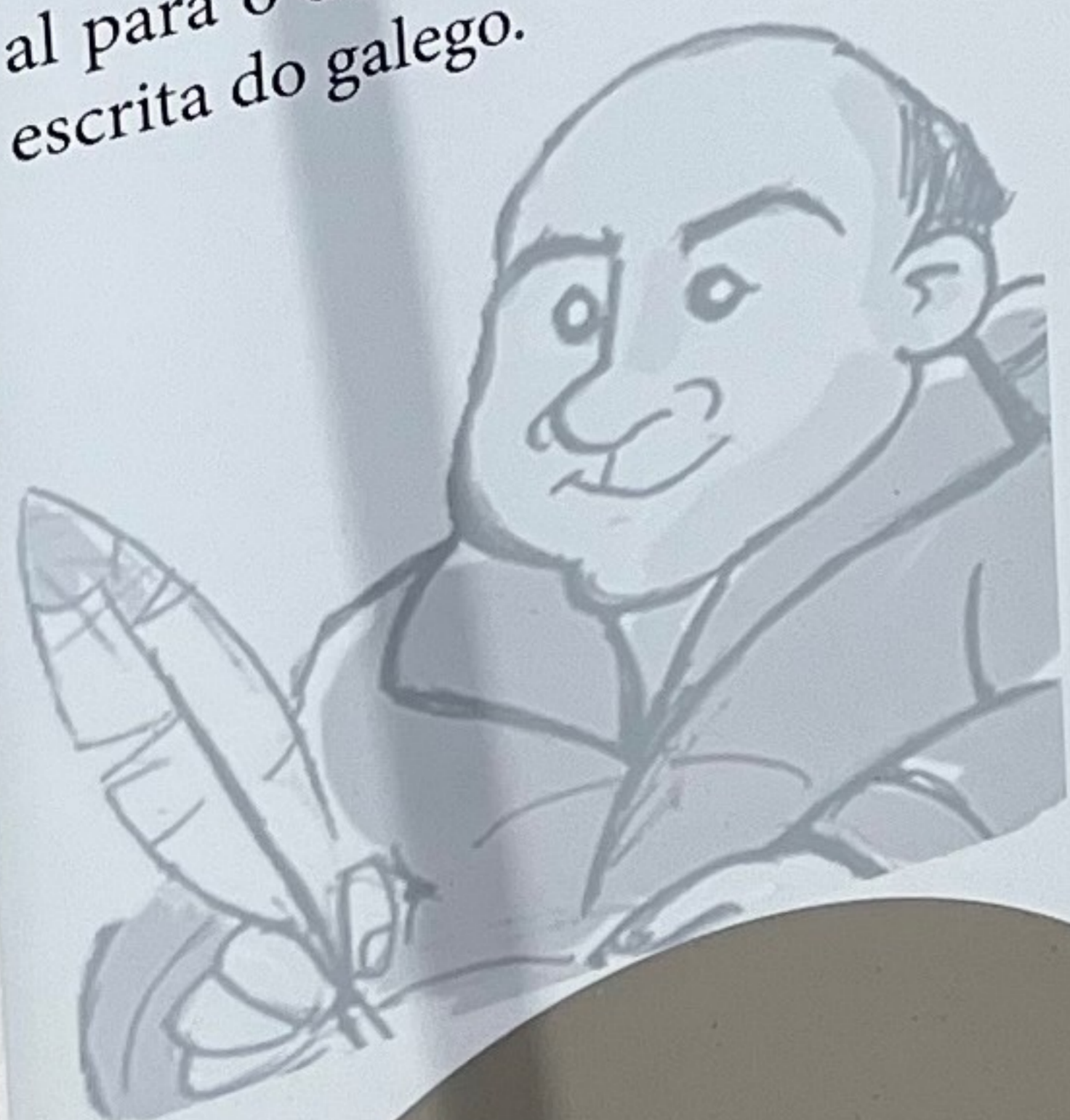
Reformado no ano 2002, é unha das construcións que quedan da que foi a Villa Buenos Aires de Casimiro Gómez. Situado a poucos metros do CEP Marcos da Portela, actualmente constitúe un lugar de reunión para a veciñanza e todo un símbolo do lugar de Monte Porreiro.

JOSEFA IGLESIAS VILARELLE

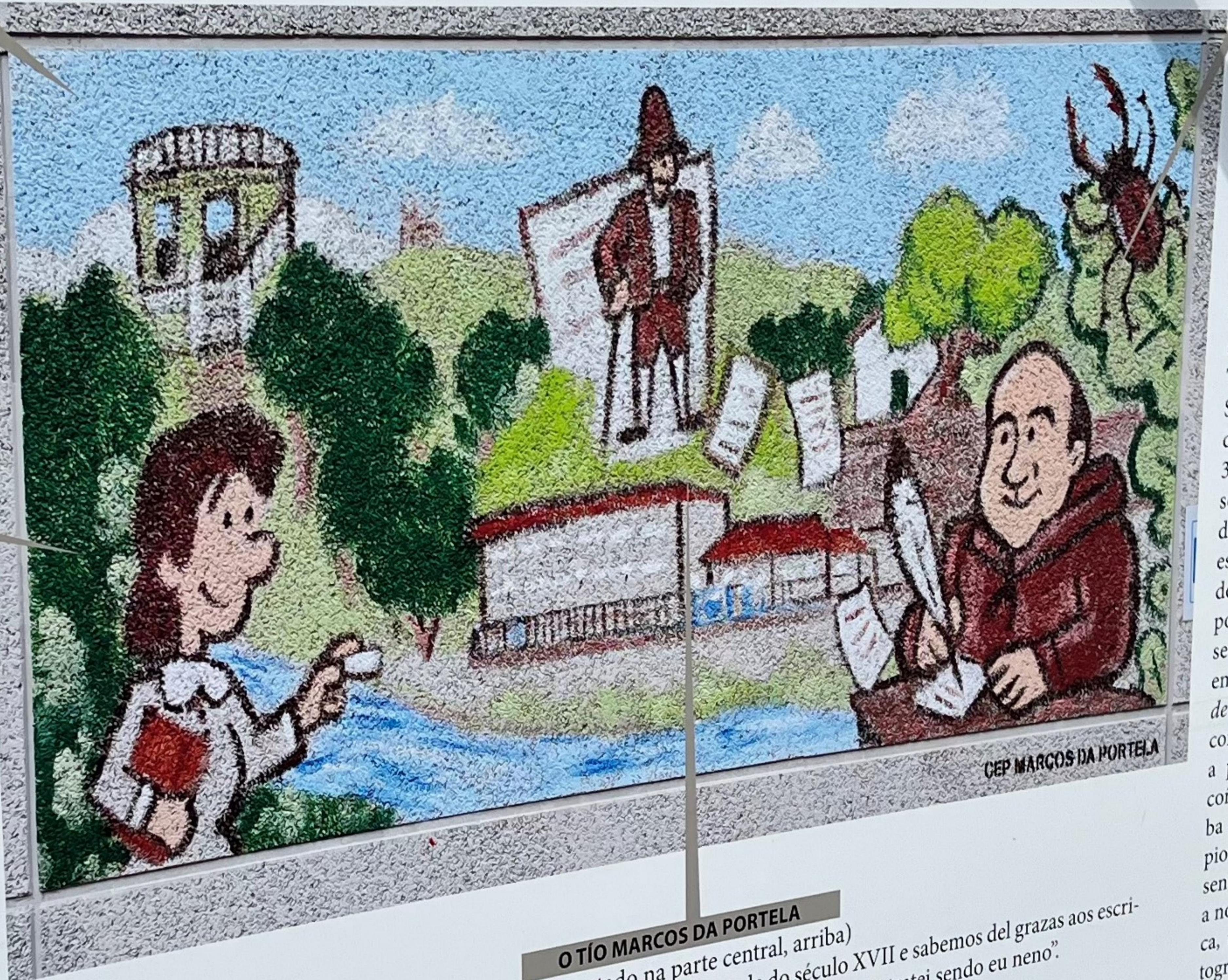
(Santiago de Compostela 1883 - Pontevedra 1966)

Foi unha mestra e pedagoga, que logo de rematar a súa formación con sobresaliente e de traballar en numerosas escolas, deu clase moitos anos na escola de Mourente.

Interesada pola nosa cultura, estivo vencellada ao Seminario de Estudos Galegos e no ano 1932 publicou *Método de lectura*, o primeiro manual para o ensino da lectura e escrita do galego.



SABÍAS



O TÍO MARCOS DA PORTELA

(Representado na parte central, arriba)

Viviou no lugar de Monte Porreiro, Mourente, na primeira metade do século XVII e sabemos del grazas aos escritos de Martín Sarmiento: "O rústico máis advertido, picarón e gracioso, a quen tratei sendo eu neno".

Nas súas viaxes a Galicia, Sarmiento sempre trataba de visitalo para asistir ao maxisterio do seu falar, do seu enxeño e da súa agudeza. Tanto foi así que o incluíu nas súas coplas e inmortalizou a súa destreza lingüística.

FREI MARTÍN SARMIENTO

(Vilafranca del Bierzo, 1695 - Madrid 1772)

Foi un escritor e erudito beneditino galego. Residiu desde neno no barrio de Mourente, na casa-pazo de Santa Margarida. Con quince anos marchou para Madrid onde tomou o hábito no mosteiro de San Martín e acabaría residindo definitivamente. Estudou Teoloxía na Universidade de Salamanca e fixo varias viaxes de volta a Galicia. Á idade de 35 anos comezou o seu interese pola lingua galega, opinando que debía de ensinárselle nas escolas e que os curas deberían de empregala e coñecela para poder confesar os seus fregueses. En 1746 escribiu un libro en galego titulado *Coloquio de veinticuatro galegos rústicos* composto por 1.200 coplas a partir das cales podemos coñecer o galego que se falaba daquela. Sarmiento, como pioneiro da filoloxía galega, sentiu a necesidade de armar a nosa lingua dunha gramática, un dicionario e unha ortografía. En 2002 dedicóuselle o Día das Letras Galegas.

CONCELLO DE PONTEVEDRA



...O Tío Marcos da Portela foi tamén a primeira publicación periódica en lingua galega que saíu en 1876. Estaba dirixida por Valentín Lamas Carvajal e colleu o seu nome do personaxe das coplas de Sarmiento.

CEIP DE PONTE SAMPAIO

O TEU COLE NA HISTORIA

PONTESA

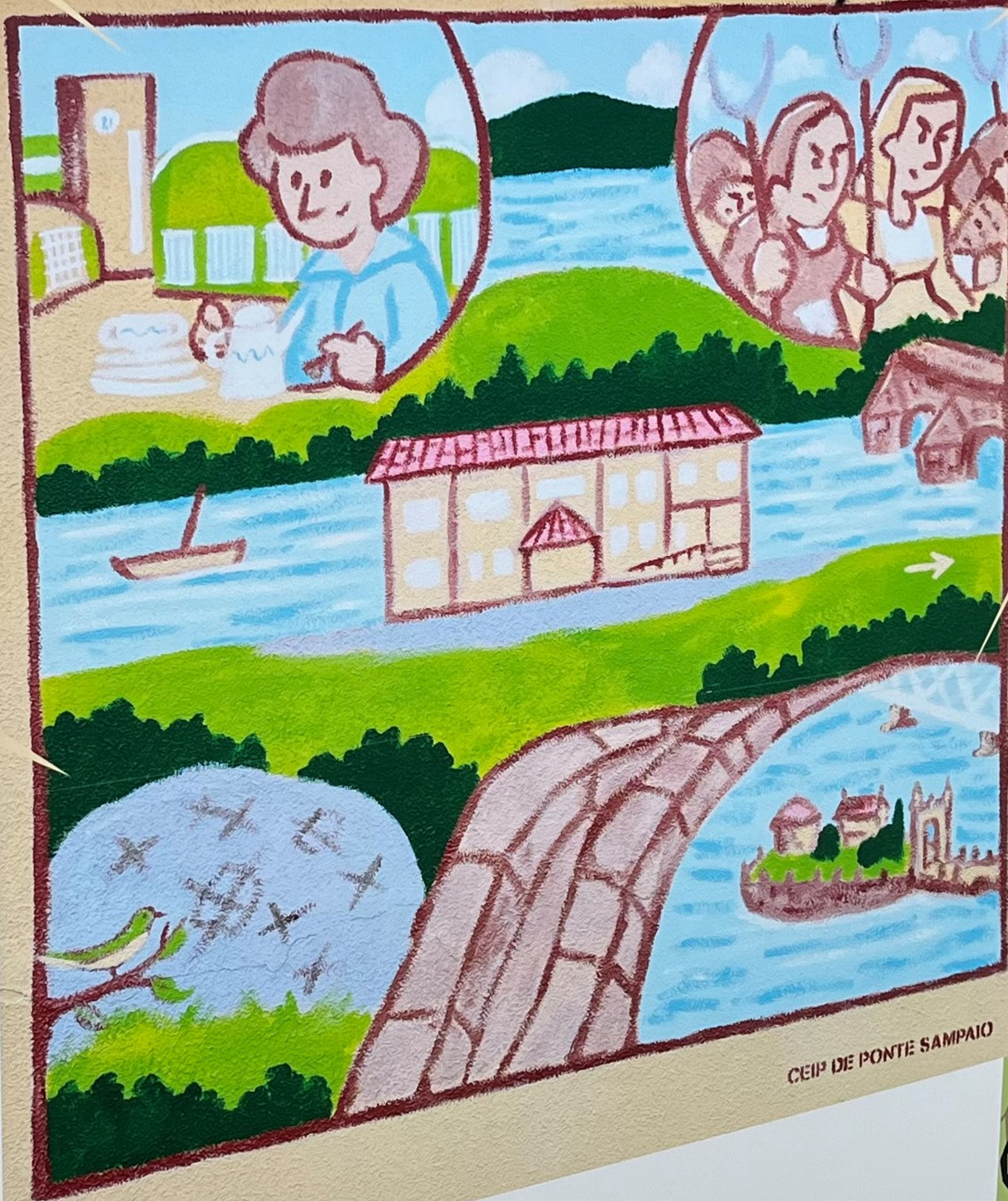
No ano 1961, ao fondo da ría de Vigo, eríxese Alfares de Ponte Sampaio, empresa de porcelanas máis coñecida como Pontesa, que funcionou ata 2001. Naceu como una das fábricas máis modernas do momento, xa que estaba completamente electrificada e foi pioneira na automatización do proceso industrial. Nela chegaron a traballar máis de 1200 persoas e o seu peche foi un drama. Recentemente o documental *Nación*, de Margarita Ledo, conta a vida das traballadoras de Pontesa e como é a súa loita para recuperar os seus dereitos laborais.

A CONTORNA

O colexio está situado nun espazo de gran beleza e riqueza natural, conformado pola desembocadura do río Verdugo por unha banda e pola enseada de San Simón pola outra. Esta singularidade de ecosistemas fluvial e marítimo fai que abunden numerosas especies de aves, algunhas de maneira temporal polas súas migracións e outras de carácter permanente, ao que teremos que sumar as especies de peixes e mariscos e sobre todo a pesca da anguía, que mesmo ten unha festa gastronómica á que non debes perder a ocasión de asistir.

SABÍAS
QUE...

...o historiador francés Adolphe Thiers escribiu na súa *Historia do Imperio*: "Semella mentira que un corpo de exército tan numeroso e afouto como o que mandaba Ney, a pesar da habilidade e enerxía de tan famoso xeneral, non puidese facer fronte aos indisciplinados galegos".



CEIP DE PONTE SAMPAIO

A BATALLA NA PONTE

A batalla de Ponte Sampaio tivo lugar entre os días 7 e 9 de xuño de 1809, durante a guerra contra a invasión napoleónica. O conflito produciuse nas beiras do río Verdugo, entre unha forza conxunta de tropas regulares e milicias populares galegas que se enfrontaron ás tropas francesas dirixidas polo mariscal Michel Ney e que lle impediron o paso do río, véndose obrigado a retirarse.

A ILLA DE MEDAL

A illa pertenceu no século XX a Antonio Medal (1902-1985), pintor nado en Pontearreas e director artístico da fábrica de Pontesa, que fixo da illa lugar de encontro de intelectuais e artistas ilustres da época como Castela, Asorey, Laxeiro, Valle-Inclán ou Manuel Quiroga. En 2007 a illa foi mercada polo Ministerio de Medio Ambiente e aberta ao público tras acondicionar un pequeno paseo. Accédese a ela a través dunha ponte de pedra que conecta a unha pasarela de madeira levadiza cunha portada de pedra con agudos pináculos.

CONCELLO DE PONTEVEDRA



CEIP SAN MARTIÑO

O TEU COLE NA HISTORIA

ALFONSO R. CASTELAO

(Rianxo 1886 -
Buenos Aires 1950)

Foi un médico, mestre, político, debuxante e pintor galego. Estudou o bacharelato de Artes e despois a carreira de Medicina na Universidade de Santiago de Compostela. En 1916 comezou a traballar como funcionario, e en 1918 pasou a ser profesor de debuxo no Instituto de Pontevedra. "Eu débolle a Pontevedra o mellor da miña vida" escribiría máis tarde desde o exilio. "Para sentir o orgullo de ser fillo da terra máis fermosa do mundo, eu rubo ao pinal de Matalobos, que está enriba da eirexa de Salcedo. Séntome nas pedras do valado, e chanto os ollos na ría que durme antre veigas e florestas(...) Alí sinto como en ningures a necesidade cósmica da patria e sei que son un anaquiño de eternidade galega. ¡Meu Pontevedra!"

OS HEROES DO CAMPO DA PORTA

En Salcedo existe un monólito que recorda os seus heroes **Francisco Piñeiro, José Rodríguez Rial e Manuela Couso**. No ano 1894, enfrontáronse con todas as consecuencias perante as autoridades da época e por iso son recordadas, pola loita contra a inxustiza e o dereito a unha vida digna



CEIP SAN MARTIÑO

O CORAZÓN DE ARCEBISPO MALVAR

A igrexa consagrada ao santo que dá nome ao cole está situada moi preto do centro escolar, a igrexa de San Martiño, un dos santos máis venerados en Galicia e cuxas celebracións coinciden coa festa do magosto e da entrada do inverno. Nesta igrexa fica o corazón de Sebastián Malvar y Pinto, relixioso nado en Salcedo que foi bispo de Buenos Aires e arcebispo de Santiago de Compostela. Por iso atoparedes un pequeno corazónciño verde pintado no mural.

A MOURA

É o ser máis importante da mitoloxía galega. Creadora do mundo, dos ríos, do ceo, das montañas. Move rochas, agocha tesouros e protexe as colleitas. Por iso Galicia está chea de lendas que a teñen como protagonista, e na parroquia de Salcedo temos numerosos exemplos disto. Pode aparecer como unha moza na beira dunha fonte ou como unha vella preparando un caldo, ou tamén transformada en serpe a ver quen é valente e desfai o seu engado.

SABÍAS
QUE...

...a principios dos anos 70 a arquitecta Pascuala de Michelena deseñou xunto ao seu marido César Portela, tamén arquitecto, os centros de ensino CEIP San Martiño de Salcedo (1970) e CEIP Parada-Campañó (1971), por iso teñen a mesma fasquía e son tan semellantes?

CONCELLO DE PONTEVEDRA



O TEU COLE NA HISTORIA

Sabes por que o teu cole se chama así? Ou que había antes cando nin sequera existía a túa clase? Que hai de moito valor na túa contorna? Ou quen fixo un traballo de relevo nesa zona? Diso vai "O TEU COLE NA HISTORIA".



MURAI S



CONTACONTOS



LIBRO



CEIP DE PARADA-CAMPAÑO O TEU COLE NA HISTORIA

CASTELO DE TOMBA

En 2012, o arqueólogo municipal Rafael Martínez atopou o cumio do monte Tomba, moi cerca do CEIP Parada-Campaño e foi de lá onde saíu a luz o castelo de Tomba. Este castelo foi construído no século XI e foi destruído no século XV. Actualmente, só se conserva a base da torre e algunhas murallas.



MUNTE CASTRO

Alcance os 613 metros de altitude e atopar neste punto o CEIP Parada-Campaño e foi de lá onde saíu a luz o castelo de Tomba. Este castelo foi construído no século XI e foi destruído no século XV. Actualmente, só se conserva a base da torre e algunhas murallas.

ETROGLIFOS DAS FORCADAS

Os gravados das Forcadas serían formar parte dun xacemento máis grande aínda por descubrir. Esta rocha foi atopada nas abas do monte Casado e levada ao emprazo onde se atopa hoxe. A datación corresponde á idade do Bronce, hai máis de 3000 anos.

Estes petróglifos observáronse uns círculos concéntricos e liñas formando unha figura xeométrica, moi característica do conxunto ilaico da arte rupestre.

CONCELLO DE PONTEVEDRA



SABÍAS QUE...

...recentemente o micólogo e biólogo Jaime Blanco Dios localizou no monte Casado exemplares de *Succisa pratensis*, unha planta con fermosais flores violetas que pertence ao catálogo galego de especies ameazadas?

CEIP A XUNQUEIRA 1 O TEU COLE NA HISTORIA

CASTELO DE TOMBA

En 2012, o arqueólogo municipal Rafael Martínez atopou o cumio do monte Tomba, moi cerca do CEIP Parada-Campaño e foi de lá onde saíu a luz o castelo de Tomba. Este castelo foi construído no século XI e foi destruído no século XV. Actualmente, só se conserva a base da torre e algunhas murallas.



MUNTE CASTRO

Alcance os 613 metros de altitude e atopar neste punto o CEIP Parada-Campaño e foi de lá onde saíu a luz o castelo de Tomba. Este castelo foi construído no século XI e foi destruído no século XV. Actualmente, só se conserva a base da torre e algunhas murallas.

CEIP DE CABANAS O TEU COLE NA HISTORIA

CASTELO DE TOMBA

En 2012, o arqueólogo municipal Rafael Martínez atopou o cumio do monte Tomba, moi cerca do CEIP Parada-Campaño e foi de lá onde saíu a luz o castelo de Tomba. Este castelo foi construído no século XI e foi destruído no século XV. Actualmente, só se conserva a base da torre e algunhas murallas.



ETROGLIFOS DAS FORCADAS

Os gravados das Forcadas serían formar parte dun xacemento máis grande aínda por descubrir. Esta rocha foi atopada nas abas do monte Casado e levada ao emprazo onde se atopa hoxe. A datación corresponde á idade do Bronce, hai máis de 3000 anos.



SABÍAS QUE...

...recentemente o micólogo e biólogo Jaime Blanco Dios localizou no monte Casado exemplares de *Succisa pratensis*, unha planta con fermosais flores violetas que pertence ao catálogo galego de especies ameazadas?

CEIP SAN MARTIÑO O TEU COLE NA HISTORIA

ALFONSO B. CASTELAO
(Riande 1886 - Buenos Aires 1951)
Foi un médico, mestre, político, debuxante e pintor galego. Estudou o bacharelato de Artes e despois a carreira de Medicina na Universidade de Santiago de Compostela. En 1916 comezou a traballar como funcionario, e en 1918 pasou a ser profesor de debuxo no Instituto de Pontevedra. Foi debuxista a Pontevedra o mellor da súa vida" escribiu máis tarde desde o exilio. "Para sentir o orgullo de ser fillo da terra máis hermosa do mundo, eu rubo ao pinel de Matilde, que está enterrada na igrexa de Salcedo. Sentíame nas pedras do valado, e chanto os ollos na rúa que dorme entre veigas e florestas...") Así como en moitos lugares a personalidade óptica da pedra e sei que son un mozo de eternidade galega. "Meu Pontevedra"



O CORAZÓN DE ARCEBISPO MALVAR
A igrexa consagrada ao san que dá nome ao cole está situada moi preto do centro e colar, a igrexa de San Martín un dos santos máis venerados en Galicia e cuxas celebracións coinciden coa festa dos magos e da entrada do inverno. Na igrexa fica o corazón de Sebastián Malvar y Pinto, rexoso nado en Salcedo que o bispado de Buenos Aires e arcebispo de Santiago de Compostela. Por iso atopáronse un pequeno corazóncico ver pintado no mural.

A MOURA
É o ser máis importante da mitoloxía galega. Creadora do mundo, dos ríos, do ceo, das montañas. Move rochas, agacha tesouros e protexe as collitas. Por iso Galicia está chea de lendas que a teñen como protagonista, e na parroquia de Salcedo temos numerosos exemplos disto. Pode aparecer como unha moza na beira dunha fonte ou como unha vella preparando un caldo, ou tamén traza formada en serpe a ver quen valente e desafi o seu engado

SABÍAS QUE...

—a principios dos anos 70 a arquitecta Pascuala de Michelena deseñou xunto ao seu marido César Portela, tamén arquitecto, os centros de ensino CEIP San Martín de Salcedo (1970) e CEIP Parada-Campañó (1971), por iso teñen a mesma fasaquia e son tan semellantes?

CONCELLO DE PONTEVEDRA



A HISTORIA

Daria González García
(Pontevedra 1912 - 1999)
Foi unha mestra e política galega. Estudou na Universidade de Santiago de Compostela e licenciouse en Filosofía e Letras (sección Historia) en 1935, sendo unha pioneira da presenza feminina na universidade. Tamén foi unha das poucas mulleres que participaron no Seminario de Estudos Galegos como socia protectora. Militou no Partido Galeguista desde 1932. Formou parte da xunta reitora da Fundación Castelao e foi socia fundadora da Fundación Alexandre Borel. Estivo ademais vinculada ao Museo de Pontevedra e tivo un destacado papel na cultura local pontevedresa. Resultou elixida concelleira de Pontevedra por Unidade Galega nas primeiras eleccións de alcaldes de Cultura entre 1980 e 1982. En 1988 recibiu o Premio Cidade de Pontevedra e en 1989 o Premio Amigos de Pontevedra.



CEIP DE MARCÓN O TEU COLE NA HISTORIA

PERAS
O Outono Nardo hai unha enorme tocha onde os castiños da veciñanza se tocan e se tocan a súa semente para a súa forma. Hai un tempo que se un tempo un tempo un tempo... Ti que ves?



CEIP DE MARCÓN

PEDRAFITA DO CHAN DA PARAFITA

A pedrafita do Chan da Parafita é un bloque granítico natural que probablemente foi manipulado para unha función determinada. Xa na súa viaxe, no ano 1745, Frei Martín Sarmiento falou desta pedra e das reunións de al se facían. Naquel alto xuntáronse para xantar, o terceiro sábado de setembro de 1746, día de feira en Pontevedra, 24 galegos, os rústicos, entre segadeiros, criados e criados que servían en Madrid, e un poeta, O Tio Marcos da Portela, encargado do proxecto.

A parroquia de Marcón ten un Entroido de sex e a Sociedade Antropológica Galega tentou recuperar no 2014.

Os labregos, pensadores vestidos de branco, con gorno elástico e paño portugués cruzado, levaban os labregos baloi ao seu redor. Así pensaban a parroquia visitando as casas dando vivas ao Entroido e a cambio recibían ovos en diámetro.

O monte da Fracha (545 m) ten unha silveta que se fai recoñecible desde calquera punto do concello de Pontevedra, e incluso desde Peio ou Soutomaior. Mais os mellores vistas son as que ofrece desde os seus catro miradoiros do Parque Forestal do Monte da Fracha, dous deles na zona de Outeiro Navío, en Marcón.

MONTI DA FRACHA

CONCELLO DE PONTEVEDRA



SABÍAS QUE...

—en febreiro de 2022, despois da realización do mural de "O teu cole na historia", o alumnado e profesorado do CEIP de Marcón recuperaron o seu Entroido tradicional e foi un éxito entre a veciñanza?

ALDERREY O TEU COLE NA HISTORIA



FINA CASAL DUBREY
(Xeve, Pontevedra 1951)
É unha profesora e escritora galega. A súa obra, escrita en lingua galega, está traducida a máis de doce idiomas. No ano 1996 obtivo o Premio Nacional de Literatura Infantil e Xuvenil por O misterio das fillas de Lúa, obra que tamén obtivo o Premio Barco de Vapor en 1994. Así mesmo, recibiu numerosos premios e recoñecementos polo seu labor literario e xornalístico como o Premio Merlán en 1991, o Premio Edubé de Literatura Infantil en 1995, o Premio Álvaro Cunqueiro de Xornalismo Gastronómico en 1999 ou a Medalla Castelao da Xunta de Galicia en 2003. Ese mesmo ano foi elixida membro da Real Academia Galega.

A PONTE DA PALABRA
Mol cerca do colexio atopámonos a senda do Libro, un fermoso percorrido natural pola beira do río do concello. No seu inicio atopámonos a ponte da Palabra, que nos lembra o Premio con Letras e que foi bautizada polo alumnado da EEI Fina Casal Dubrey.

CONCELLO DE PONTEVEDRA



—os primeiros campos de tenis Galicia estaban en Monforteiro na Villa Buenos Aires, propiedade de Casimiro nez?

O TEU COLE NA HISTORIA



O CAMPO DO PROGRESO
O CEIP Álvaro Lemos inaugurou esta terraza que atravesou dos anos 30 do século XX ocupando o campo de fútbol do barrio da Erriba. O chamado Campo do Progreso era empregado para diferentes modalidades como o fútbol e o hockey masculino e feminino. Así mesmo, tamén servía como o campo de fútbol do CEIP do barrio da Erriba. O chamado Campo do Progreso era empregado para diferentes modalidades como o fútbol e o hockey masculino e feminino. Así mesmo, tamén servía como o campo de fútbol do CEIP do barrio da Erriba. O chamado Campo do Progreso era empregado para diferentes modalidades como o fútbol e o hockey masculino e feminino. Así mesmo, tamén servía como o campo de fútbol do CEIP do barrio da Erriba.

O HOSPITAL PROVINCIAL
En xullo de 1896 a corporación municipal de Pontevedra comezou a construír o novo hospital municipal municipal de onde se atopo hoxe o CEIP Álvaro Lemos, no barrio da Erriba. Inaugurouse en 1897 o edificio do actual Hospital Provincial de Pontevedra, que pertencía ao Complejo Hospitalario Universitario de Pontevedra, e a partir de entón se comezou a recibir pacientes. En 1926 foi trasladado a De Pontevedra Provincial.

CONCELLO DE PONTEVEDRA

