

2 DE ABRIL

DÍA MUNDIAL DEL AUTISMO



Dpto. Orientación/PT/AL
CE.I.P. ANEXA.
LUGO

¿QUÉ ES UN PICTOGRAMA?



Los pictogramas son **imágenes comunicativas** que expresan un mensaje.

Puede ser una palabra, un objeto, un hecho, un sentimiento, figuras, acciones o conceptos específicos.

¿QUÉ ES UN PICTOGRAMA?

Los pictogramas son **sencillos y esquemáticos**.

El contorno de las figuras está bien definido y el fondo suele ser blanco.

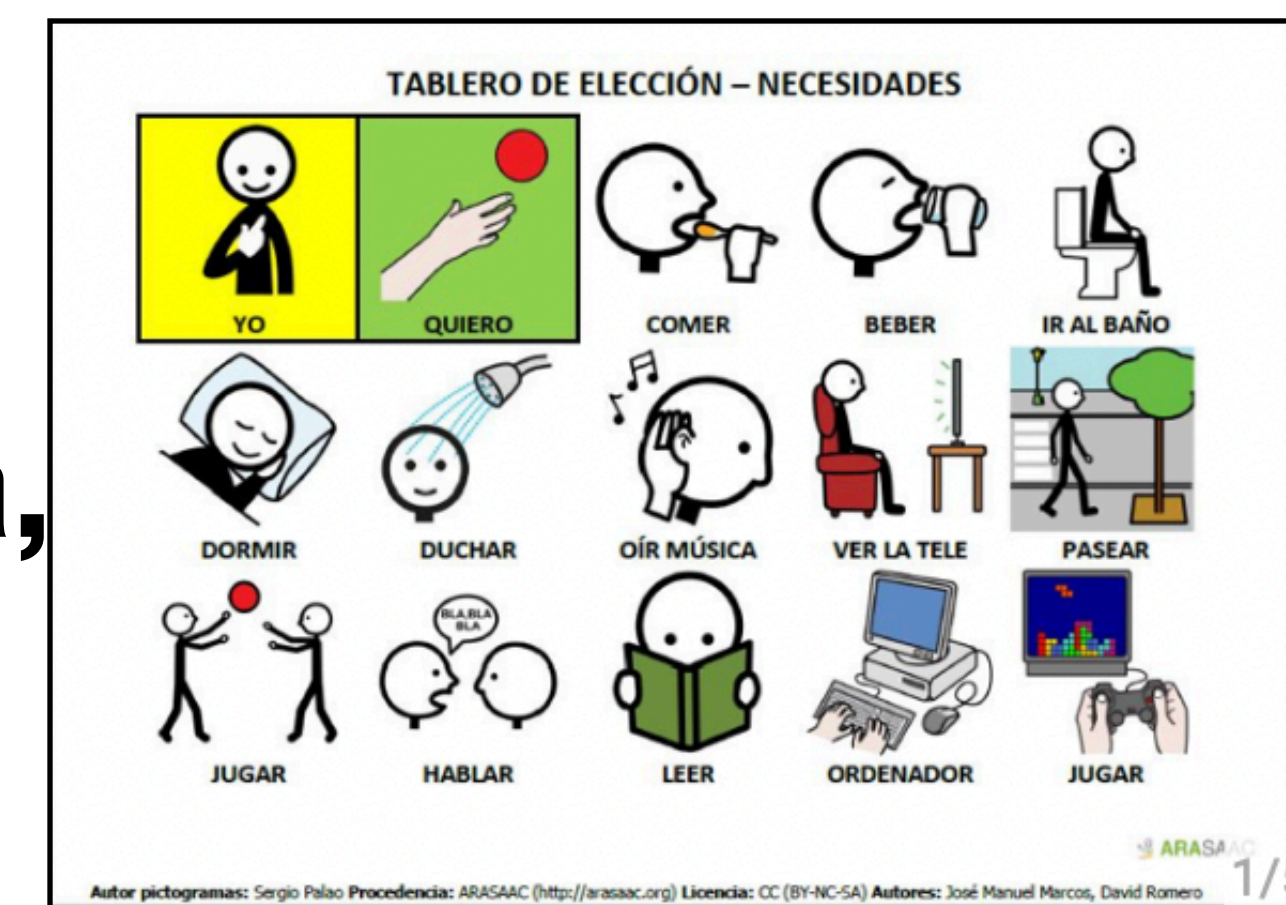


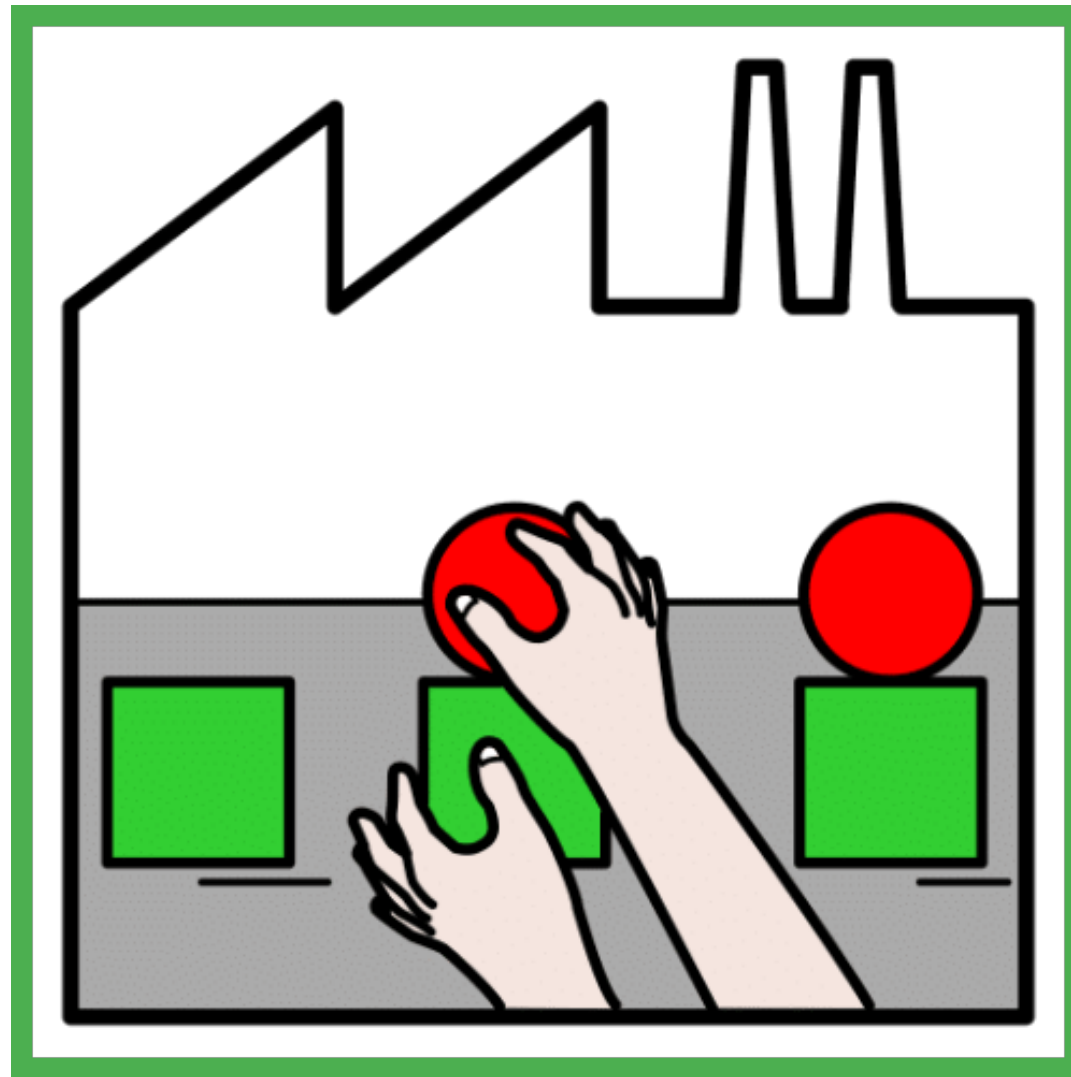
¿POR QUÉ LOS NIÑOS Y NIÑAS CON AUTISMO USAN PICTOGRAMAS?

Todos aprendemos las cosas de forma diferente (unos aprendemos mejor lo que oímos, o lo que vemos, o lo que manipulamos...)

Las personas con autismo usan pictogramas porque son “**aprendices visuales**”. Esto quiere decir que la información más clara llega a través de la vista.

Las imágenes les ayudan a entender lo que pasa, comunicarse y organizarse.

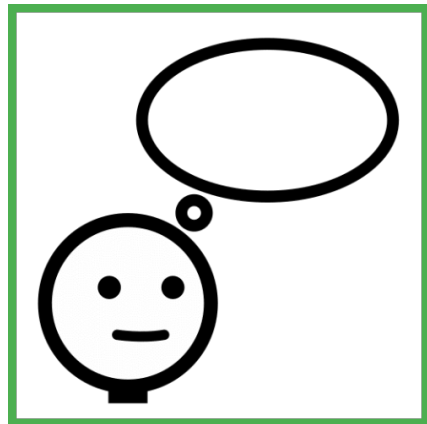




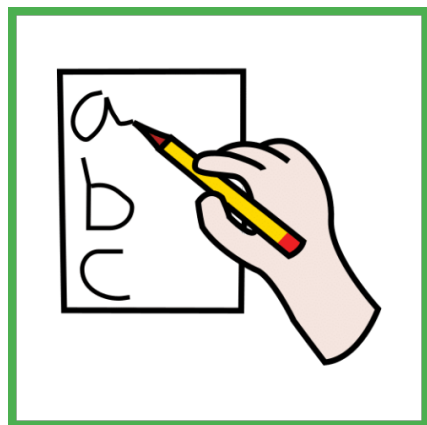
Vamos a crear un llavero de pictograma

Para celebrar el Día del Autismo vamos a crear un pictograma que nos va a servir como llavero.

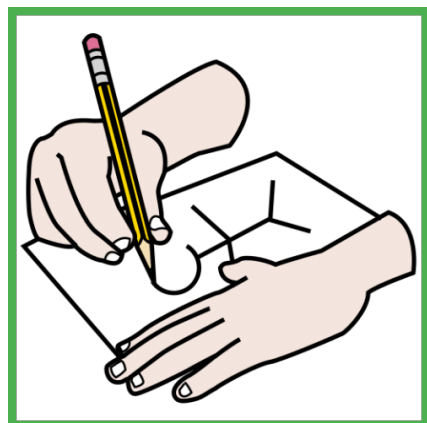
Cómo crear un pictograma:



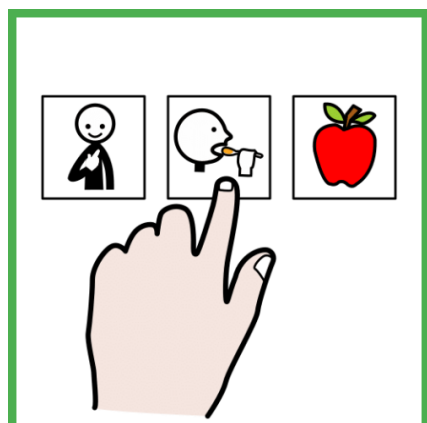
1. PIENSA QUÉ QUIERES EXPRESAR CON TU PICTOGRAMA



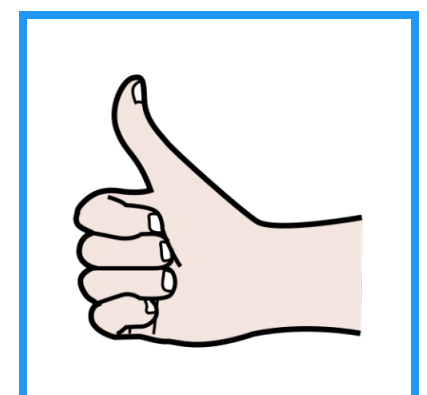
2. ESCRIBE TU IDEA EN UN PAPEL



3. REPRESENTA TU IDEA CON UN DIBUJO MUY SENCILLO



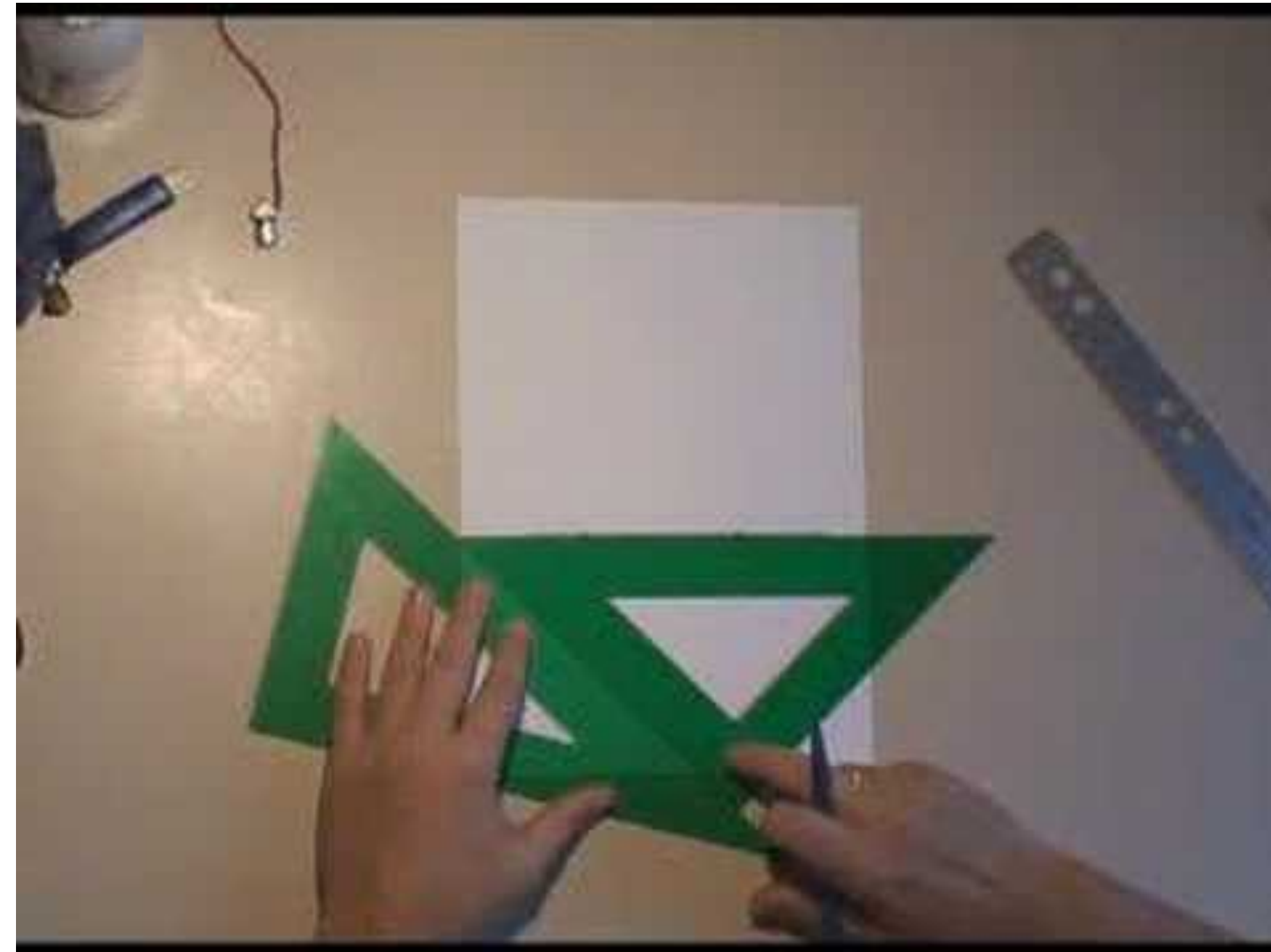
4. ENSÉÑASELO A UNA COMPAÑERA O COMPAÑERO PARA QUE ADIVINE QUÉ SIGNIFICA TU PICTOGRAMA.



5. SI LO ACIERTA A LA PRIMERA, TU PICTOGRAMA ESTÁ BIEN HECHO.

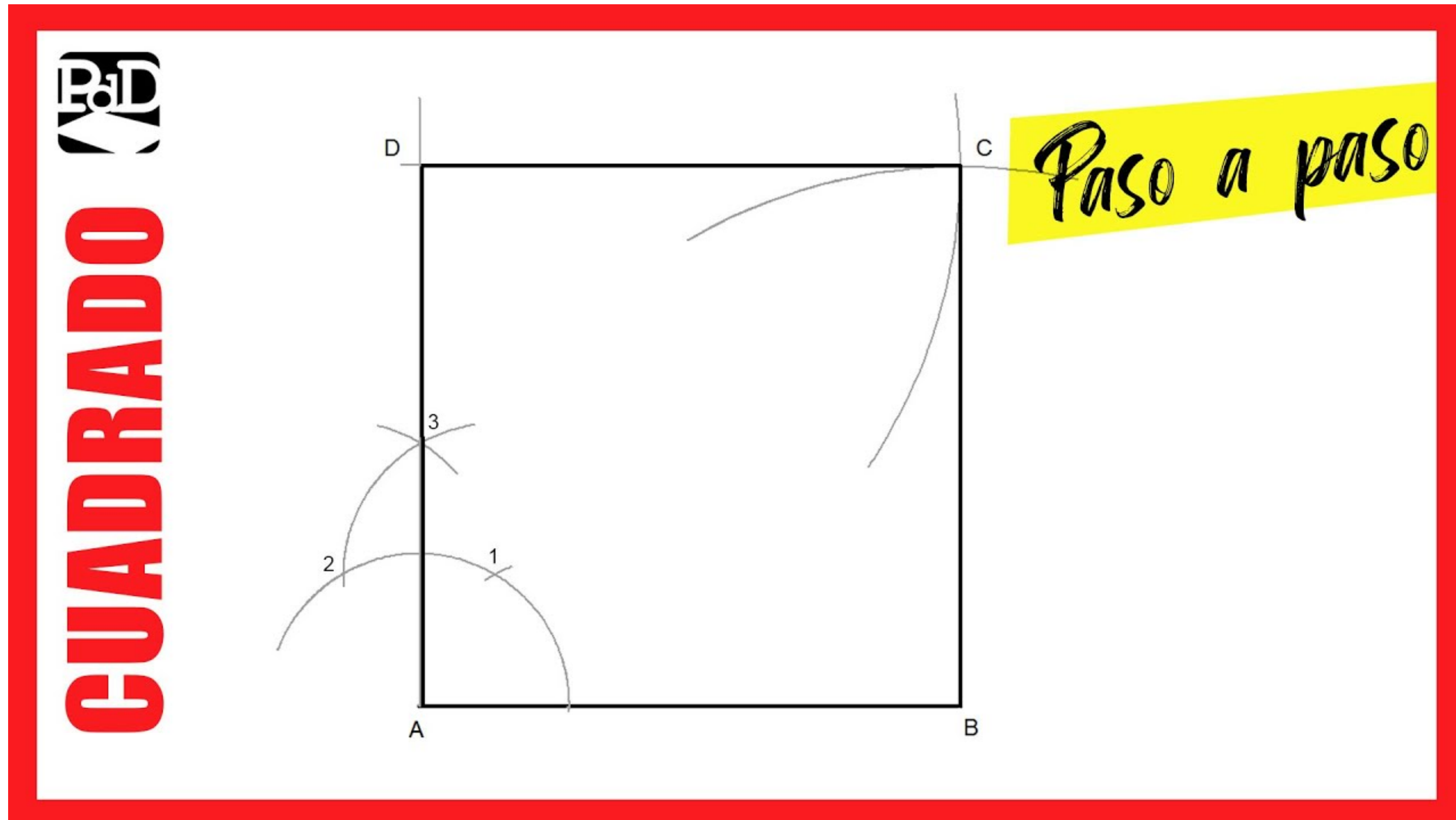
Creo el cuadrado de mi pictograma

Con escuadra y cartabón (lado de 5cm)



Creo el cuadrado de mi pictograma

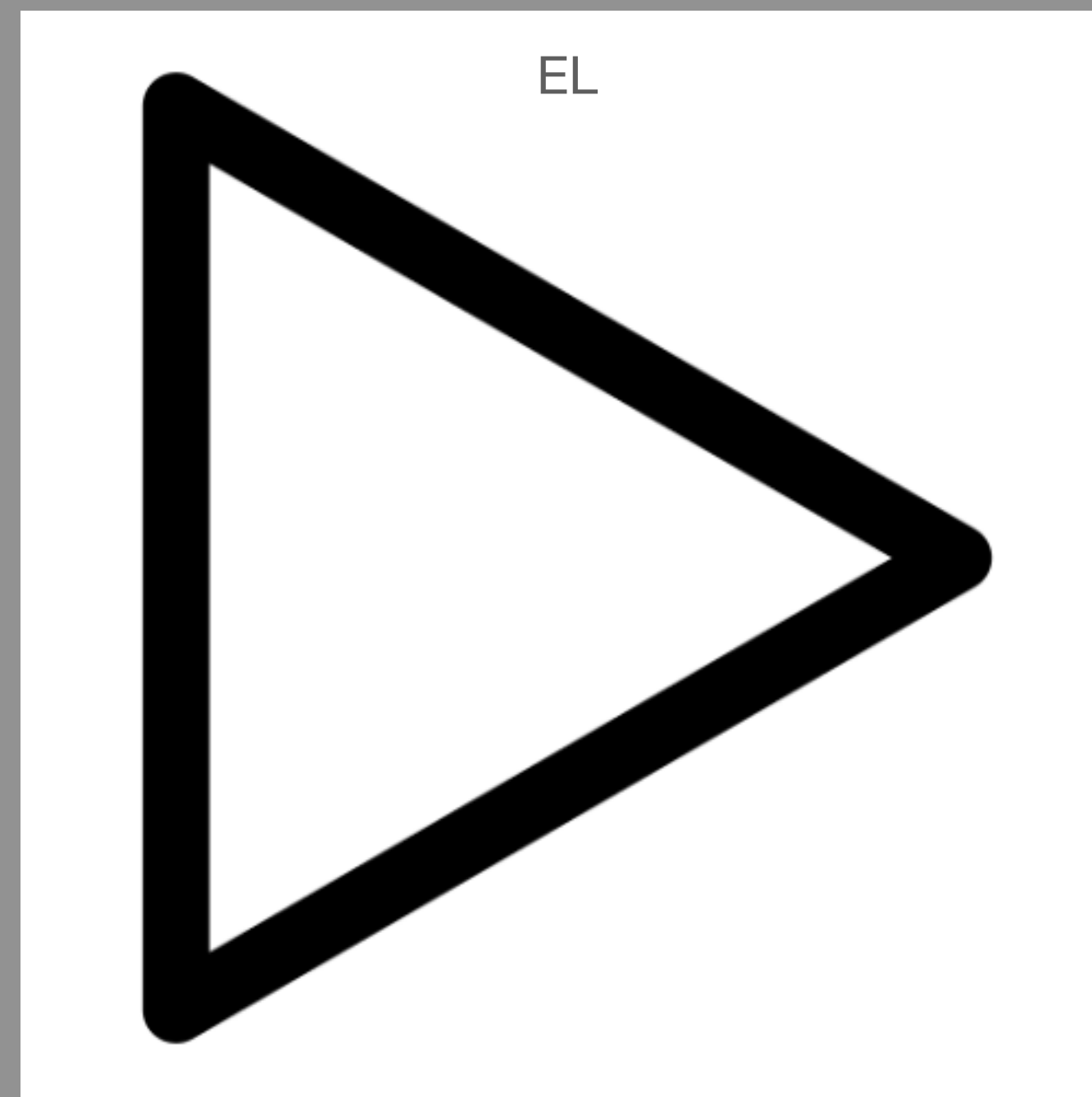
Con regla y compás (lado de 5 cm)



CÓMO HACER UN PICTOGRAMA

LOS PICTOGRAMAS TIENEN UN CÓDIGO DE COLOR:

LOS **ARTÍCULOS** TIENEN EL MARCO BLANCO, POR EJEMPLO:



CÓMO HACER UN PICTOGRAMA

LOS PICTOGRAMAS TIENEN UN CÓDIGO DE COLOR:

LOS **NOMBRES** TIENEN EL MARCO NARANJA, POR EJEMPLO



CÓMO HACER UN PICTOGRAMA

LOS PICTOGRAMAS TIENEN UN CÓDIGO DE COLOR:

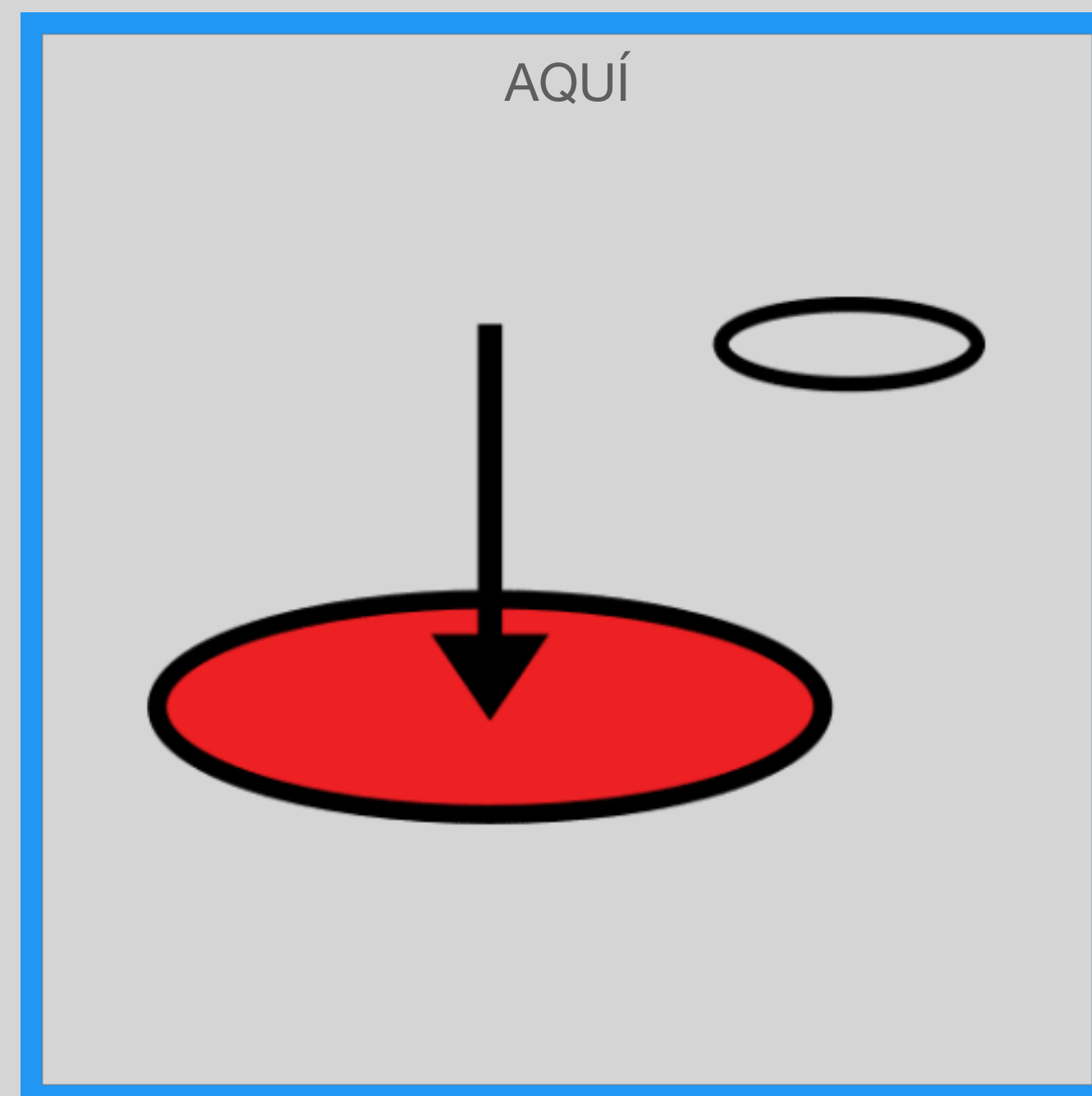
Los **VERBOS** TIENEN EL MARCO VERDE, POR EJEMPLO:



CÓMO HACER UN PICTOGRAMA

LOS PICTOGRAMAS TIENEN UN CÓDIGO DE COLOR:

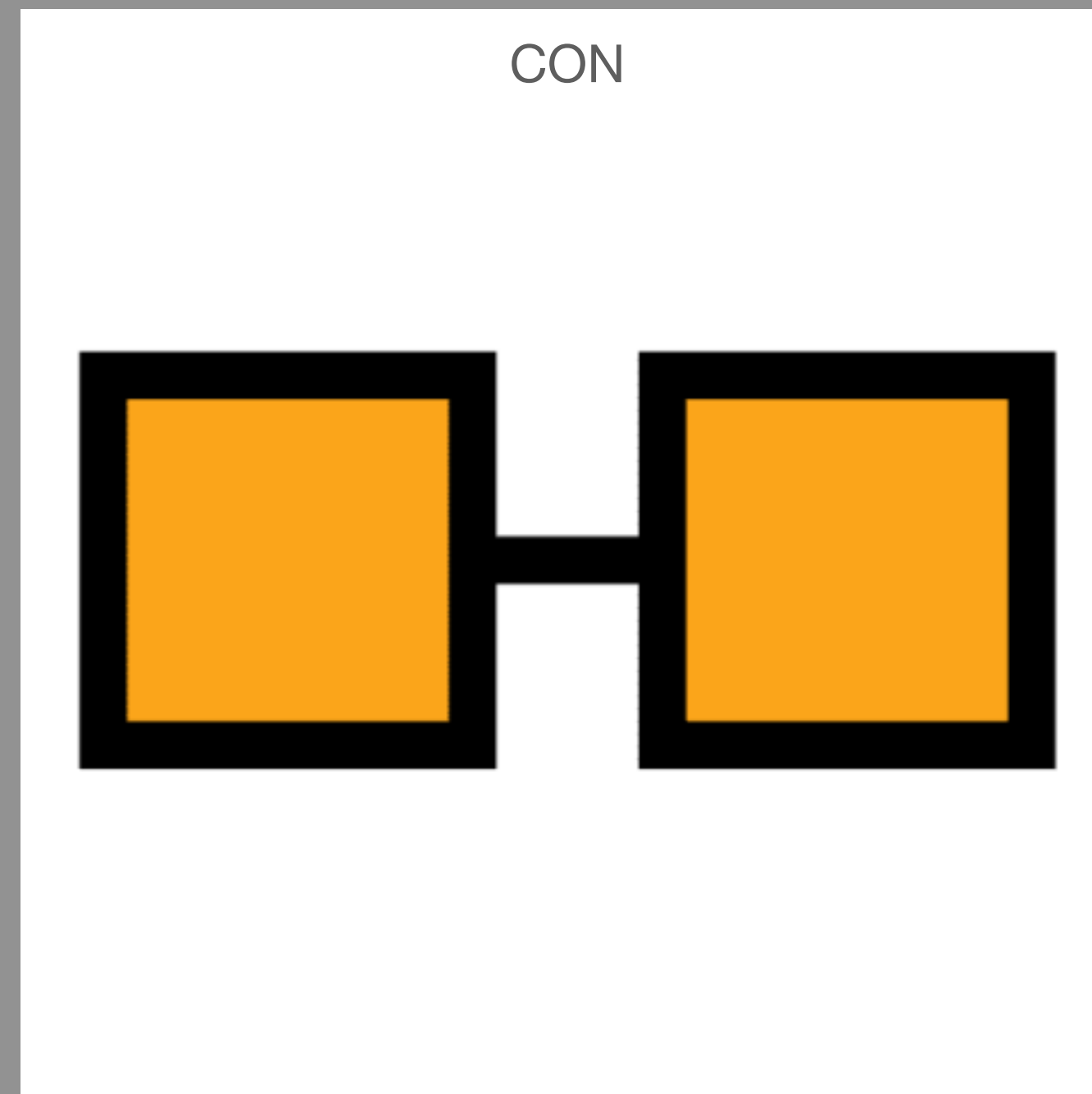
Los **ADVERBIOS** TIENEN EL MARCO VERDE, POR EJEMPLO

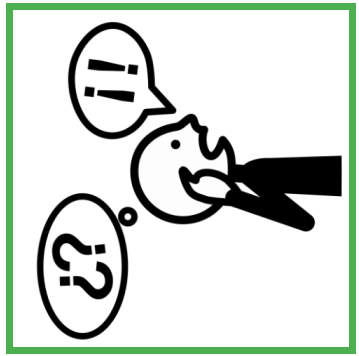


CÓMO HACER UN PICTOGRAMA

LOS PICTOGRAMAS TIENEN UN CÓDIGO DE COLOR:

LAS **PREPOSICIONES** TIENEN EL MARCO BLANCO,
POR EJEMPLO:





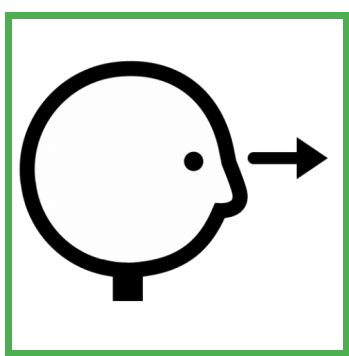
Vamos a resolver esta sopa de letras y reflexionar sobre qué significa cada palabra

DÍA MUNDIAL DEL AUTISMO

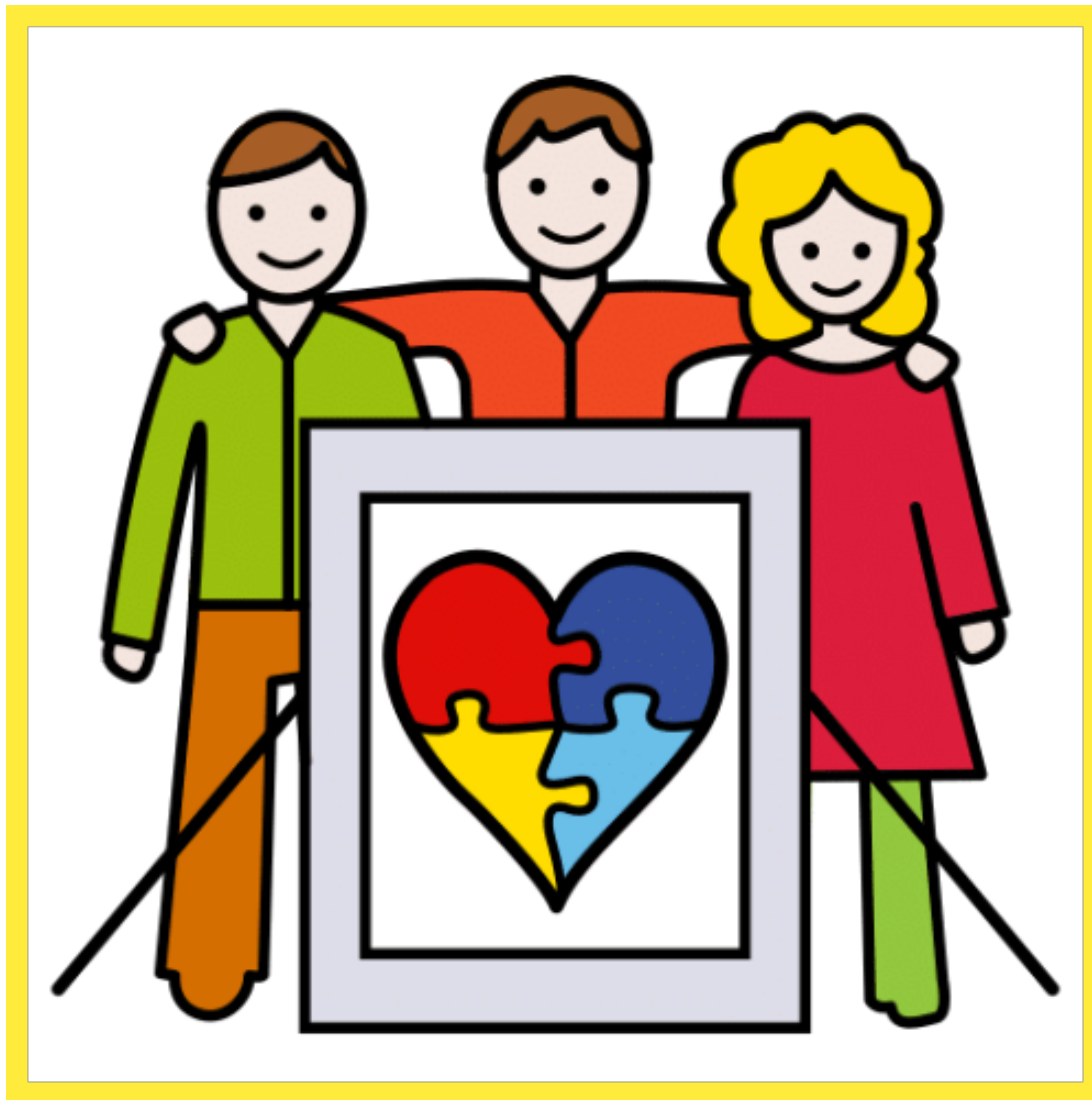
Encuentra 16 palabras relacionadas con el autismo

J	A	U	T	I	S	M	O	B	W	J	Z	A	P	J
R	U	T	I	N	A	T	R	A	S	T	O	R	N	O
E	X	O	N	C	Y	E	V	I	S	U	A	L	K	G
O	E	S	P	E	C	I	A	L	E	T	E	U	Y	S
X	C	S	Í	N	D	R	O	M	E	M	Q	E	A	V
C	E	R	E	B	R	O	K	B	M	Q	P	F	L	K
K	V	G	Q	K	N	A	A	S	P	E	R	G	E	R
Q	D	I	S	C	R	I	M	I	N	A	C	I	Ó	N
Z	G	M	R	L	S	P	A	U	T	I	S	T	A	Z
I	C	O	N	C	I	E	N	C	I	A	C	I	Ó	N
L	D	E	S	T	E	R	E	O	T	I	P	I	A	S
T	L	C	O	M	U	N	I	C	A	R	F	O	G	R
V	J	E	W	E	S	P	E	C	T	R	O	P	A	I
F	P	I	C	T	O	G	R	A	M	A	J	W	T	R
Z	X	B	P	M	M	D	I	F	E	R	E	N	T	E

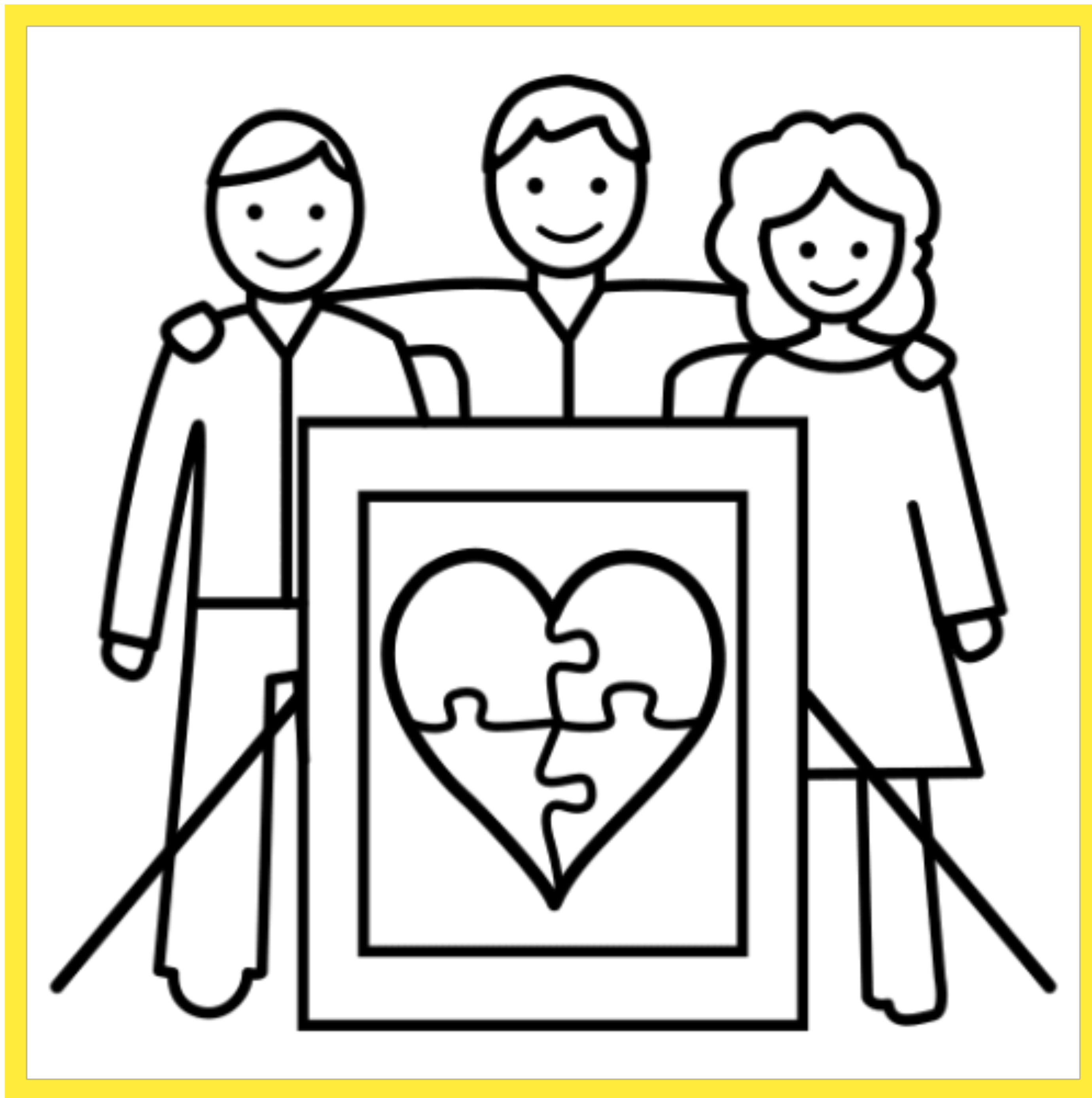
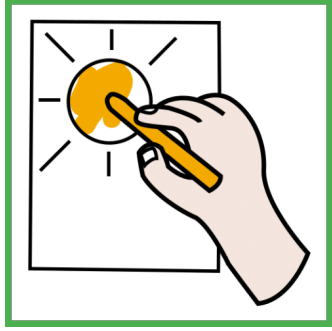
ASPERGER AUTISMO
AUTISTA CEREBRO
COMUNICAR CONCIENCIACIÓN
DIFERENTE DISCRIMINACIÓN
ESPECIAL ESPECTRO
ESTEREOTIPIAS PICTOGRAMA
RUTINA SÍNDROME
TRASTORNO VISUAL



OBSERVA LA IMAGEN CON
MUCHA ATENCIÓN



COLOREA SEGÚN
LA IMAGEN QUE
HAS
VISTO ANTES



RECURSOS WEB

<https://diamundialautismo.com>